

LIMITI DI IMMISSIONE PER STRADE ESISTENTI E ASSIMILABILI

| TABELLA 2 D.P.R. n 142/2004 | | Ampiezza fascia [m] | Altri ricettori dB(A) | | Scuole*, ospedali, case di cura e di riposo dB(A) | |
|---------------------------------------|----------|---------------------|-----------------------|----------|---|----------|
| | | | DIURNO | NOTTURNO | DIURNO | NOTTURNO |
| C Extraurbana sec. Tipo Cb | Fascia A | 100 | 70 | 60 | 50 | 40 |
| | Fascia B | 150 | 65 | 55 | 50 | 40 |
| D Urbana di scorrimento Tipo Db | Fascia | 100 | 65 | 55 | 50 | 40 |
| | Fascia | 30 | 65** | 50 | 50 | 40 |

LIMITI DI IMMISSIONE PER INFRASTRUTTURE FERROVIARIE ESISTENTI

| D.P.R. n 459/1998 | | Ampiezza fascia [m] | Altri ricettori dB(A) | | Scuole*, ospedali, case di cura e di riposo dB(A) | |
|-------------------|----------|---------------------|-----------------------|----------|---|----------|
| | | | DIURNO | NOTTURNO | DIURNO | NOTTURNO |
| Ferrovia | Fascia A | 100 | 70 | 60 | 50 | 40 |
| | Fascia B | 150 | 65 | 55 | 50 | 40 |

LIMITI DI IMMISSIONE PER STRADE DI NUOVA REALIZZAZIONE

| TABELLA 1 D.P.R. n 142/2004 | | Ampiezza fascia [m] | Altri ricettori dB(A) | | Scuole*, ospedali, case di cura e di riposo dB(A) | |
|-----------------------------|--------|---------------------|-----------------------|----------|---|----------|
| | | | DIURNO | NOTTURNO | DIURNO | NOTTURNO |
| F Locale di progetto | Fascia | 30 | 65** | 50 | 50 | 40 |

Scuole, case di cura e di riposo

*per le scuole vale solo il limite diurno

** Salvo attraversamento di zone definite dal PCCA con limiti superiori. Per tali zone, limitatamente al periodo diurno, valgono i limiti stabiliti dalla classificazione comunale

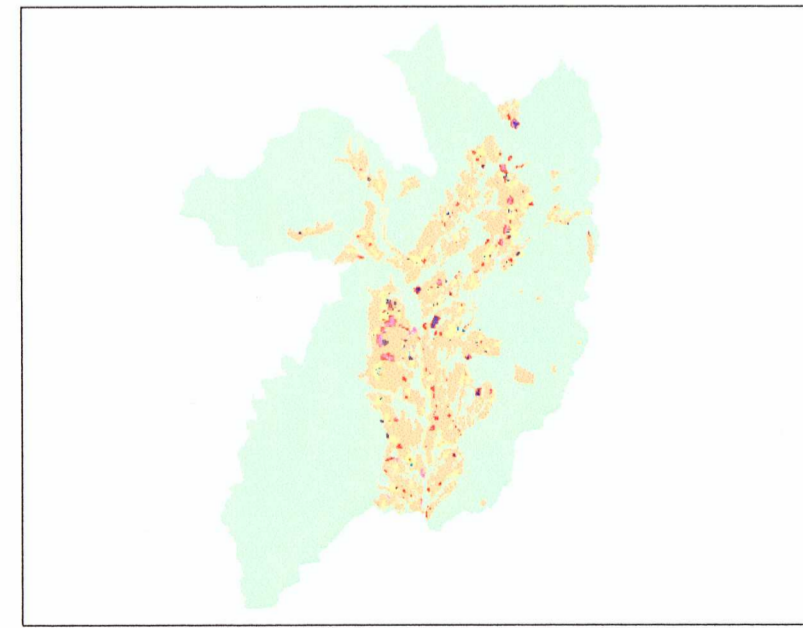
Codice Progetto: 9/2008
Revisione: 00
Data: Giugno 2008

viale Verona 190|38100 Trento|tel 0461 391632|fax 0461 935002|ingegneria@quasar.to|www.quasar.to

rumore

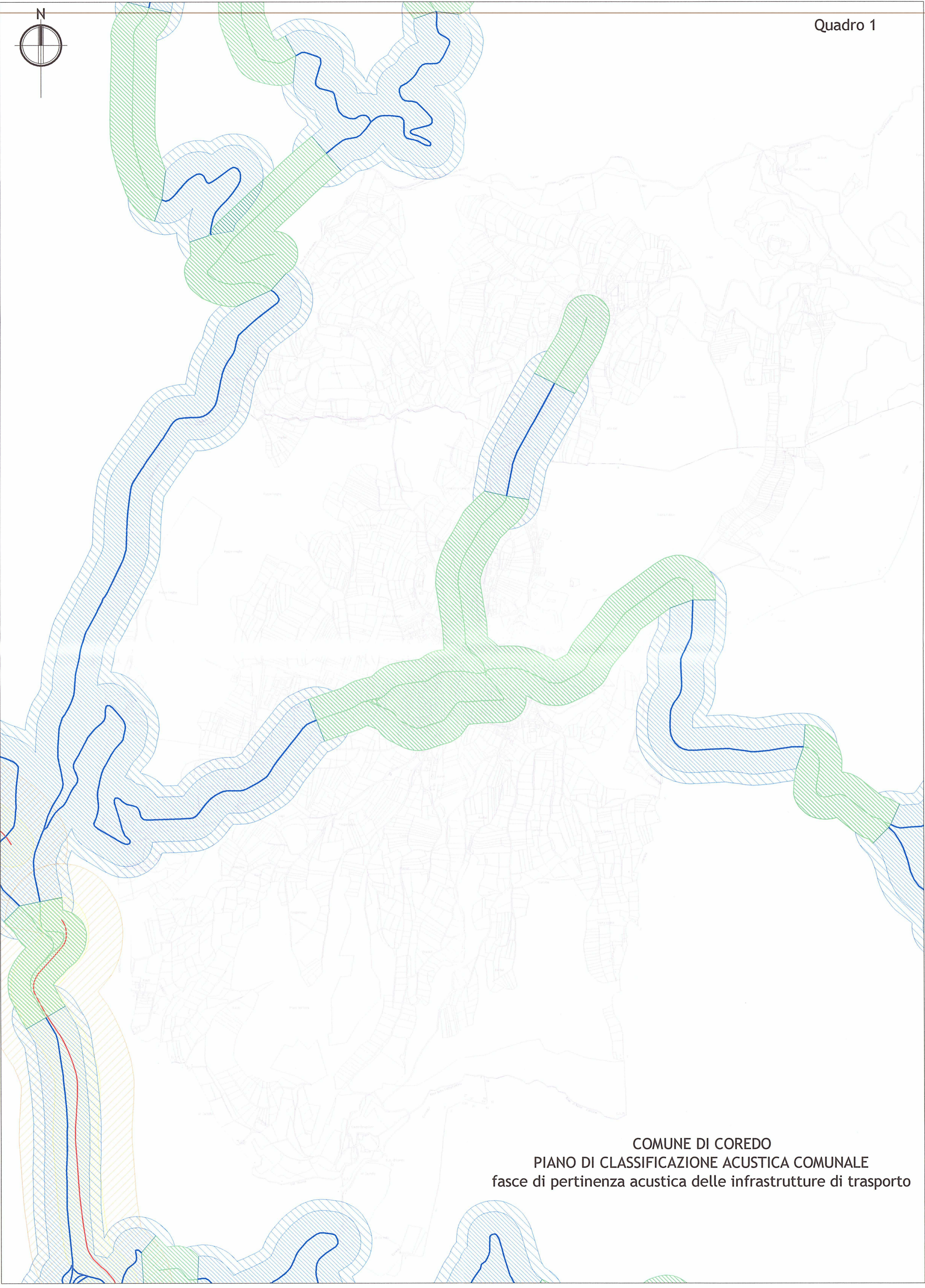
PROVINCIA AUTONOMA di TRENTO
Comprensorio Valle di Non - C6

INTERVENTI DI PREDISPOSIZIONE EX NOVO E AGGIORNAMENTO DEI PIANI COMUNALI DI CLASSIFICAZIONE ACUSTICA DEI COMUNI DELLA VALLE DI NON



COMUNE DI COREDO - FASCE DI PERTINENZA ACUSTICA DELLE INFRASTRUTTURE DI TRASPORTO

| | | | | | |
|--|-----------|---------------------|------------------------|------------|------------|
| Scala: | Allegato: | Nome file: | COLLABORATORI: | | |
| a vista, 1:10000 | TAV_04 | PCCA COREDO_STR.dwg | sig. Lorenzo Tomaselli | | |
| revisione | data | descrizione | elaborato | progettato | verificato |
| 00 | Mag 2008 | - | LT | LT | NB |
| PROGETTISTA: | | Visto, | Visto, | | |
| dott. Ing. Nicola Bonmassar | | | | | |
| ORDINE DEGLI INGEGNERI DELLA PROV. DI TRENTO dott. Ing. NICOLA BONMASSAR Ing. della professione ingegneristica dell'Inferiorità ISPR ALBO N° 2157 - Sezione A degli Ingegneri | | | | | |



COMUNE DI COREDO
PIANO DI CLASSIFICAZIONE ACUSTICA COMUNALE
quadro d'unione delle tavole di piano

Quadro 1

Quadro 2