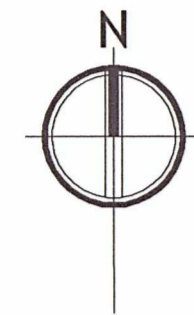


Localizzazione area di studio su Carta Catastale
QUADRO D'UNIONE - QUADRO 1



LEGENDA

CLASSE ACUSTICA D.P.C.M. 14/11/97	VALORI LIMITE ASSOLUTI	DIURNO	NOTTURNO
CLASSE 1	Limite di emissione dB(A) Limite di immissione dB(A)	45 50	35 40
CLASSE 2	Limite di emissione dB(A) Limite di immissione dB(A)	50 55	40 45
CLASSE 3	Limite di emissione dB(A) Limite di immissione dB(A)	55 60	45 50
CLASSE 4	Limite di emissione dB(A) Limite di immissione dB(A)	60 65	50 55
CLASSE 5	Limite di emissione dB(A) Limite di immissione dB(A)	65 70	55 60
CLASSE 6	Limite di emissione dB(A) Limite di immissione dB(A)	65 70	65 70
	Localizzazione dei ricettori sensibili (scuole, case di cura e di riposo)		
	Aree destinate a manifestazioni temporanee		

quasar Ingegneria ambientale srl
 viale Verona 190 | 38100 Trento | tel 0461 391632 | fax 0461 935002 | ingegneria@quasar.to | www.quasar.to

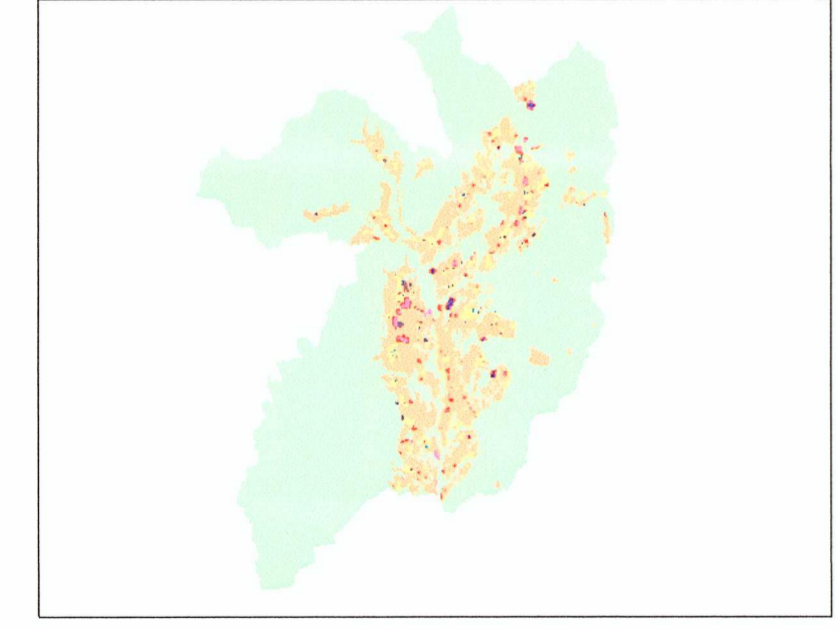
Codice Progetto: 9/2008
 Revisione: 00
 Data: Giugno 2008



PROVINCIA AUTONOMA di TRENTO
 Comprensorio Valle di Non - C6



**INTERVENTI DI PREDISPOSIZIONE
 EX NOVO E AGGIORNAMENTO DEI
 PIANI COMUNALI DI CLASSIFICAZIONE ACUSTICA
 DEI COMUNI DELLA VALLE DI NON**



COMUNE DI SMARANO - QUADRO 1

Scala:		Allegato:		Nome file:		COLLABORATORI:	
1 : 5000		TAV_02		PCCA SMARANO.dwg		dott. ing. Matteo Agostini dott. ing. Valentina Pagnotta dott. ing. Lorenzo Pagnotta	
revisione	data	descrizione	elaborato	progettato	verificato		
00	Giù 2008	-	MA, VP, LP	MA, VP, LP	NB		
PROGETTISTA:		Visto,		Visto,			
dott. ing. Nicola Bonmassar							
<small>ORDINE DEGLI INGEGNERI DELLA PROV. DI TRENTO dott. ing. NICOLA BONMASSAR Ing. civile e ambientale, Industriale e dell'Informazione ISCR. ALBO N° 2137 - Sezione A degli Ingegneri</small>							

