

Localizzazione area di studio su Carta Catastale
 QADRO D'UNIONE - QADRO 1

LEGENDA

CLASSE ACUSTICA D.P.C.M. 14/11/97	VALORI LIMITE ASSOLUTI	DIURNO	NOTTURNO
CLASSE 1	Limite di emissione dB(A) Limite di immissione dB(A)	45 50	35 40
CLASSE 2	Limite di emissione dB(A) Limite di immissione dB(A)	50 55	40 45
CLASSE 3	Limite di emissione dB(A) Limite di immissione dB(A)	55 60	45 50
CLASSE 4	Limite di emissione dB(A) Limite di immissione dB(A)	60 65	50 55
CLASSE 5	Limite di emissione dB(A) Limite di immissione dB(A)	65 70	55 60
CLASSE 6	Limite di emissione dB(A) Limite di immissione dB(A)	65 70	65 70
	Localizzazione dei ricettori sensibili (scuole, case di cura e di riposo)		
	Aree destinate a manifestazioni temporanee		

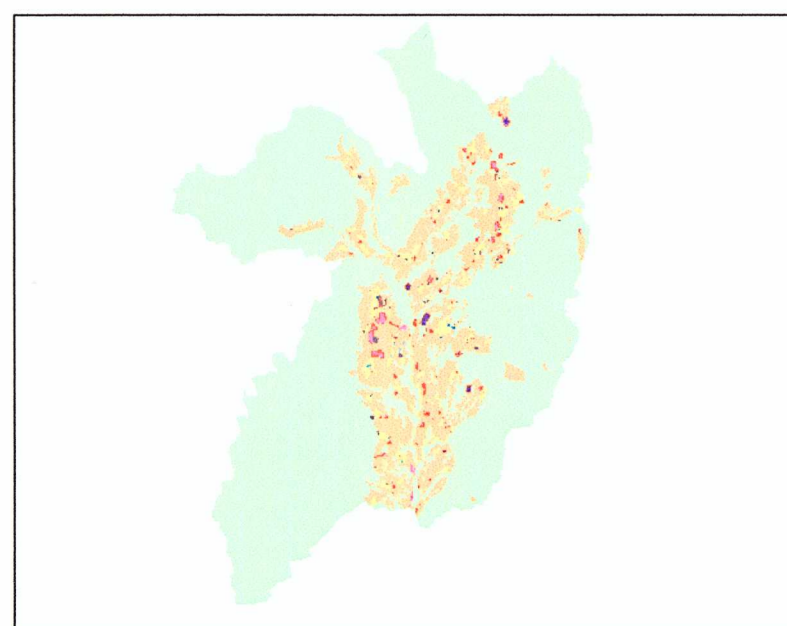
Codice Progetto: 9/2008
 Revisione: 00
 Data: Giugno 2008

viale Verona 190 | 38100 Trento | tel 0461 391632 | fax 0461 935002 | ingegneria@quasar.to | www.quasar.to



PROVINCIA AUTONOMA di TRENTO
 Comprensorio Valle di Non - C6

INTERVENTI DI PREDISPOSIZIONE
 EX NOVO E AGGIORNAMENTO DEI
 PIANI COMUNALI DI CLASSIFICAZIONE ACUSTICA
 DEI COMUNI DELLA VALLE DI NON



COMUNE DI COREDO - QADRO 1

Scala: 1 : 5000	Allegato: TAV_02	Nome file: PCCA COREDO.dwg	COLLABORATORI: dott. Ing. Matteo Agostini dott. Ing. Valentina Pagnotta dott. Ing. Lorenzo Pagnotta
revisione 00	data Giu 2008	descrizione -	elaborato MA, VP, LP
			progettato MA, VP, LP
			verificato NB
PROGETTISTA: dott. Ing. Nicola Bonmassar	Visto,	Visto,	
ORDINE DEGLI INGEGNERI DELLA PROV. DI TRENTO dott. Ing. NICOLA BONMASSAR Ing. della ambiente, territorio e dell'informazione L. 24/02/2001 n. 23/01 - Sezione A degli Ingegneri			

