

LIMITI DI IMMISSIONE PER STRADE ESISTENTI E ASSIMILABILI

TABELLA 2 D.P.R. n 142/2004		Ampiezza fascia [m]	Altri ricettori dB(A)		Scuole*, ospedali, case di cura e di riposo dB(A)	
			DIURNO	NOTTURNO	DIURNO	NOTTURNO
C Extraurbana sec. Tipo Cb	Fascia A	100	70	60	50	40
	Fascia B	150	65	55	50	40
D Urbana di scorrimento Tipo Db	Fascia	100	65	55	50	40
F Locali	Fascia	30	65**	50	50	40

LIMITI DI IMMISSIONE PER INFRASTRUTTURE FERROVIARIE ESISTENTI

D.P.R. n 459/1998		Ampiezza fascia [m]	Altri ricettori dB(A)		Scuole*, ospedali, case di cura e di riposo dB(A)	
			DIURNO	NOTTURNO	DIURNO	NOTTURNO
Ferrovia	Fascia A	100	70	60	50	40
	Fascia B	150	65	55	50	40

LIMITI DI IMMISSIONE PER STRADE DI NUOVA REALIZZAZIONE

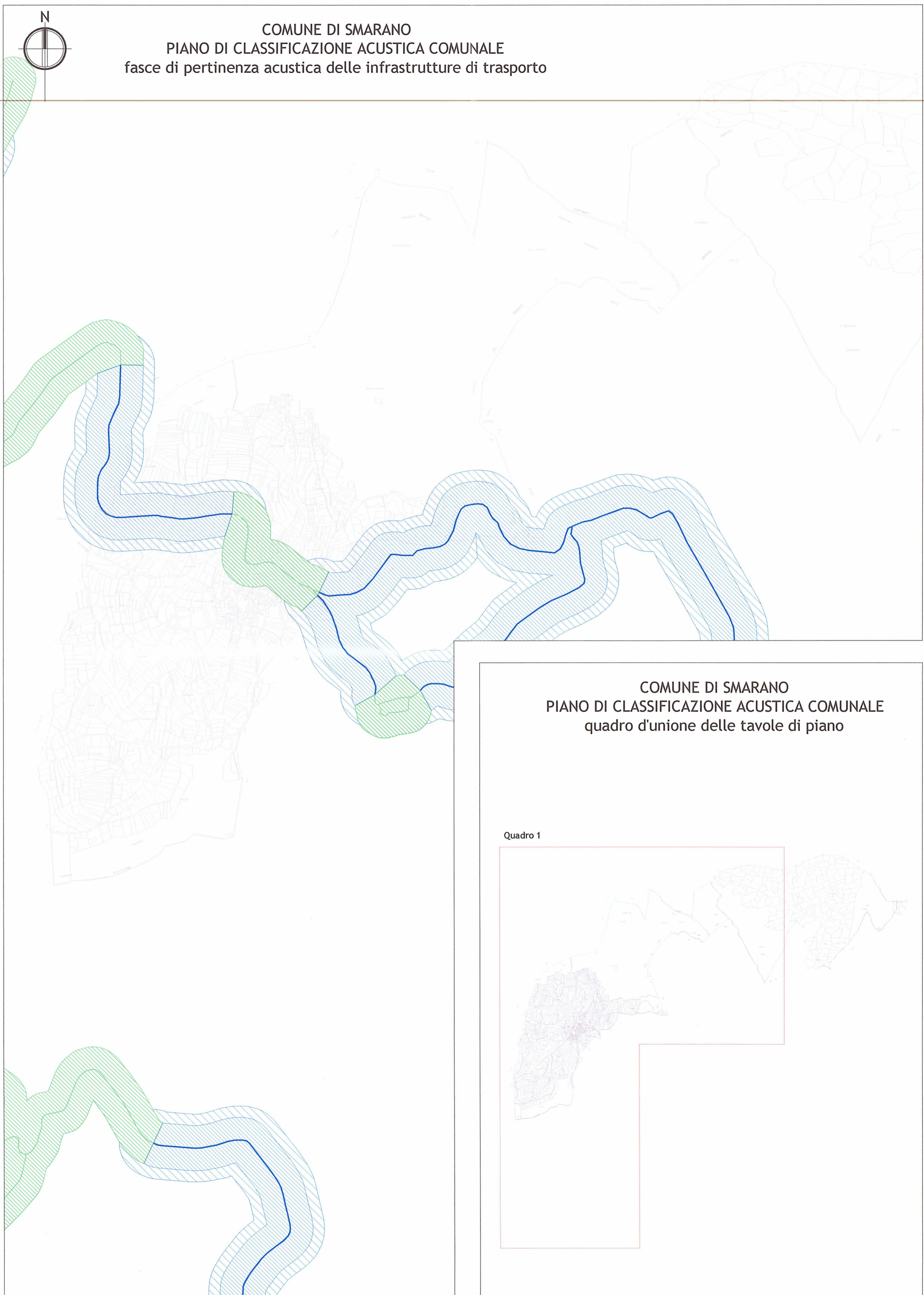
TABELLA 1 D.P.R. n 142/2004		Ampiezza fascia [m]	Altri ricettori dB(A)		Scuole*, ospedali, case di cura e di riposo dB(A)	
			DIURNO	NOTTURNO	DIURNO	NOTTURNO
F Locale di progetto	Fascia	30	65**	50	50	40

Scuole, case di cura e di riposo

*per le scuole vale solo il limite diurno

** Salvo attraversamento di zone definite dal PCCA con limiti superiori. Per tali zone, limitatamente al periodo diurno, valgono i limiti stabiliti dalla classificazione comunale

COMUNE DI SMARANO
PIANO DI CLASSIFICAZIONE ACUSTICA COMUNALE
fasce di pertinenza acustica delle infrastrutture di trasporto



COMUNE DI SMARANO
PIANO DI CLASSIFICAZIONE ACUSTICA COMUNALE
quadro d'unione delle tavole di piano

Quadro 1



Codice Progetto: 9/2008
Revisione: 00
Data: Giugno 2008

viale Verona 190 | 38100 Trento | tel 0461 391632 | fax 0461 935002 | ingegneria@quasar.to | www.quasar.to

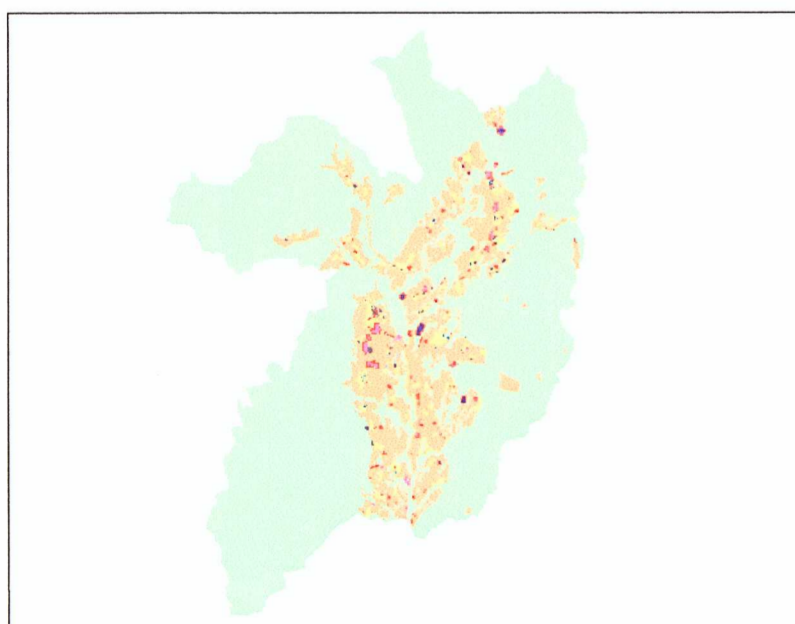
rumore



PROVINCIA AUTONOMA di TRENTO
Comprensorio Valle di Non - C6



**INTERVENTI DI PREDISPOSIZIONE
EX NOVO E AGGIORNAMENTO DEI
PIANI COMUNALI DI CLASSIFICAZIONE ACUSTICA
DEI COMUNI DELLA VALLE DI NON**



**COMUNE DI SMARANO - FASCE DI PERTINENZA ACUSTICA
DELLE INFRASTRUTTURE DI TRASPORTO**

Scala:		Allegato:		Nome file:		COLLABORATORI:	
a vista, 1:10000		TAV_03		PCCA SMARANO_STR.dwg		sig. Lorenzo Tomaselli	
revisione	data	descrizione	elaborato	progettato	verificato		
00	Giù 2008	-	LT	LT	NB		
PROGETTISTA:		Visto,		Visto,			
dott. ing. Nicola Bonmassar							
<small>ORDINE DEGLI INGEGNERI DELLA PROV. DI TRENTO dott. ing. NICOLA BONMASSAR 133, viale s. antonino, industriale e dell'informazione I.S.C.R. ALBO N° 2137 - Sezione A degli Ingegneri</small>							