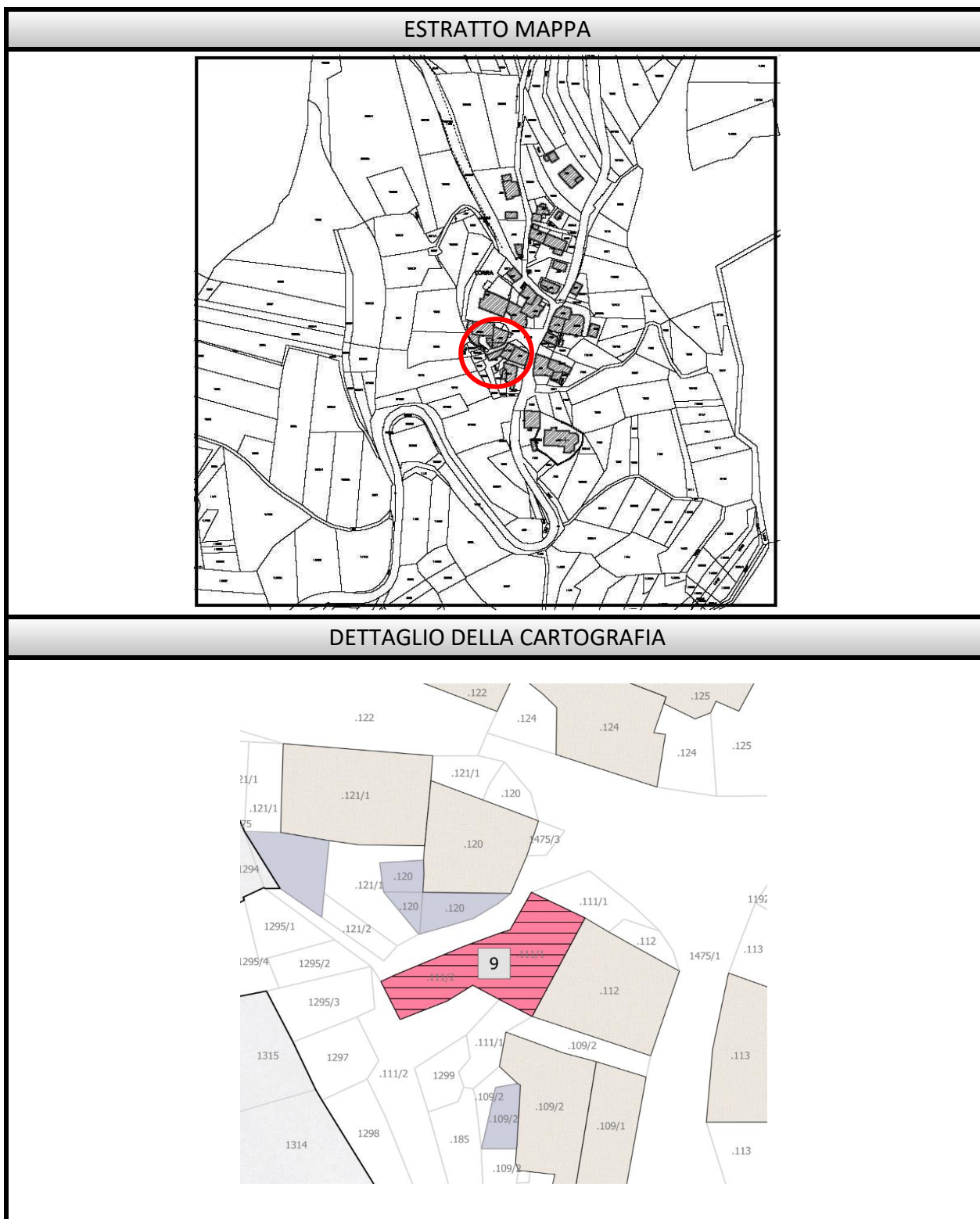
	<b>COMUNE DI PREDAIA</b>		<b>Frazione di Torra</b>	
	<b>SCHEDA DI ANALISI</b>			<b>9</b>
N. P.ED.:	111/1- 111/2	CATEGORIA di intervento:		<b>R2</b>
COMUNE CATASTALE:	Torra	DATA rilievo:	ottobre 2018	



<b>COMUNE DI PREDAIA</b>	<b>Frazione di Torra</b>	<b>9</b>
<b>SCHEDA n°</b>		

**ANALISI**

1	Tipologia funzionale	Residenziale			
2	Destinazione originaria	Residenziale			
3	Proprietà	Privata			
4	Epoca di costruzione	anteriore al 1860	<b>X</b>		
		tra il 1860 e il 1939			
		posteriore al 1939			
5	Tipologia architettonica storica	alta definizione			
		media definizione			
		bassa definizione	<b>X</b>		
		nessuna definizione			
6	Permanenza dei caratteri formali tradizionali		alta	media	bassa
		volumetrici		<b>X</b>	
		costruttivi		<b>X</b>	
		complementari			<b>X</b>
		decorativi			<b>X</b>
7	Degrado	nullo			
8	Grado di utilizzo	utilizzato			
7	Spazi di pertinenza	qualità media			
8	Vincoli				
9	Note				

**INTERVENTO**

10	Categoria di intervento prevista		R2			
11	Prescrizioni e indicazioni	E' consentita la realizzazione di una tettoia in legno al mero scopo di proteggere la scala esterna e il poggiolo di ingresso, purchè sia concordata con la CEC una soluzione in sintonia con la tipologia storica dell'edificio e facendo riferimento alle tecnologie di costruzione trradizionali e a indicazioni dell'abaco eventualmente utili.				
12	Categoria intervento spazi di pertinenza		Spr			
13	Fronti di pregio		NO	X	SI	
14	Sopraelevazione art. 105 L.P. 15/2015		NO		SI	X

## IMMAGINI



FOTO 1



FOTO 4

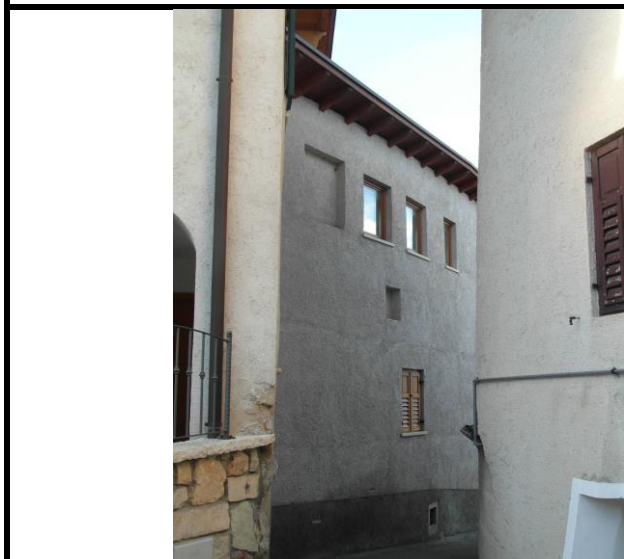


FOTO 2



FOTO 3



FOTO 5