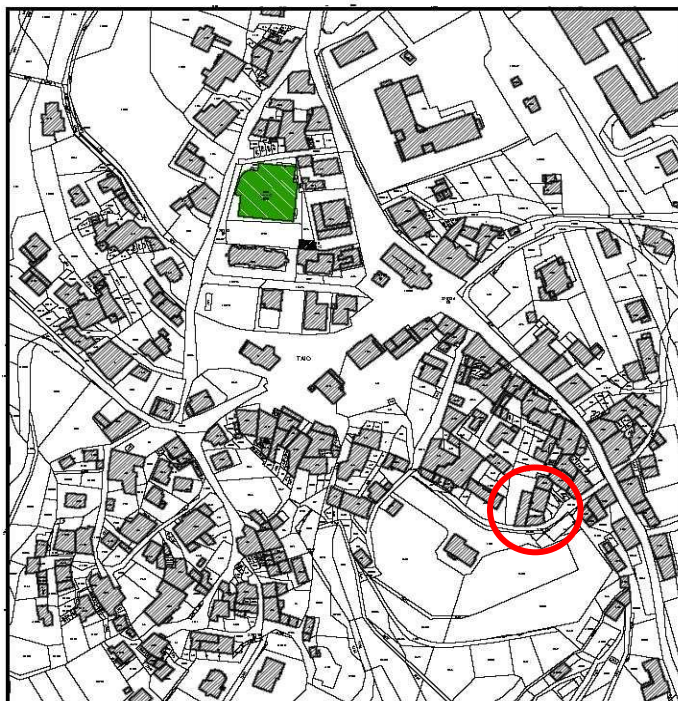
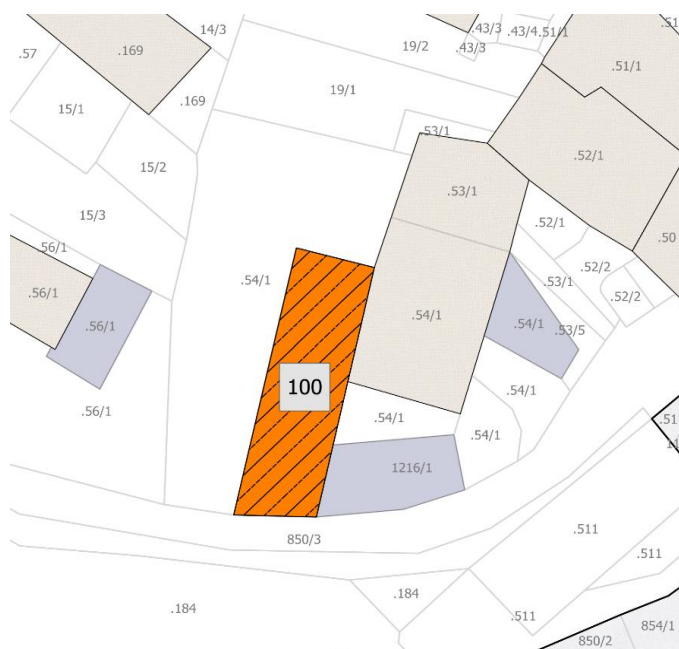
	<b>COMUNE DI PREDAIA</b>		<b>Frazione di Taio</b>	
	<b>SCHEDA DI ANALISI</b>			<b>100</b>
N. P.ED.:	54/1	CATEGORIA di intervento:		<b>R3</b>
COMUNE CATASTALE:	Taio	DATA rilievo:	ottobre 2018	

#### ESTRATTO MAPPA



#### DETTAGLIO DELLA CARTOGRAFIA



COMUNE DI PREDAIA	Frazione di Taio	100
SCHEDA n°		

**ANALISI**

1	Tipologia funzionale	Residenziale			
2	Destinazione originaria	Residenziale			
3	Proprietà	Privata			
4	Epoca di costruzione	anteriore al 1860			
		tra il 1860 e il 1939			<b>X</b>
		posteriore al 1939			
5	Tipologia architettonica storica	alta definizione			
		media definizione			
		bassa definizione			<b>X</b>
		nessuna definizione			
6	Permanenza dei caratteri formali tradizionali		alta	media	bassa
		volumetrici			<b>X</b>
		costruttivi			<b>X</b>
		complementari			<b>X</b>
		decorativi			<b>X</b>
7	Degrado	nullo			
8	Grado di utilizzo	utilizzato			
7	Spazi di pertinenza	qualità bassa			
8	Vincoli				
9	Note	10_Presenza di manufatto accessorio.			

**INTERVENTO**

10	Categoria di intervento prevista		R3			
11	Prescrizioni e indicazioni					
12	Categoria intervento spazi di pertinenza					
13	Fronti di pregio		NO	X	SI	
14	Sopraelevazione art. 105 L.P. 15/2015		NO		SI	X

## IMMAGINI



FOTO 1



FOTO 2



FOTO 3

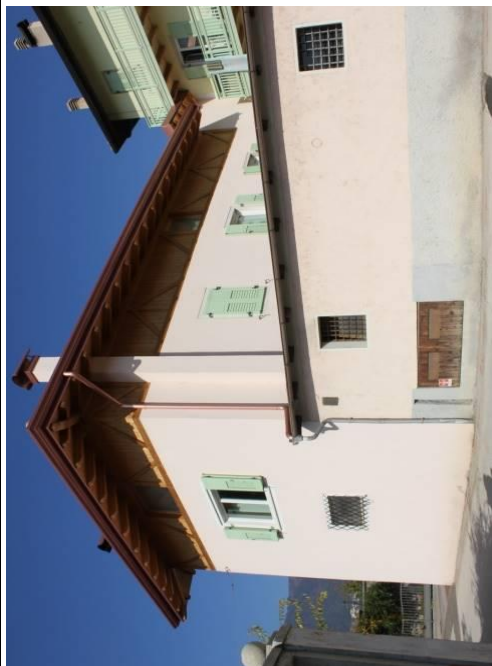


FOTO 4



FOTO 5