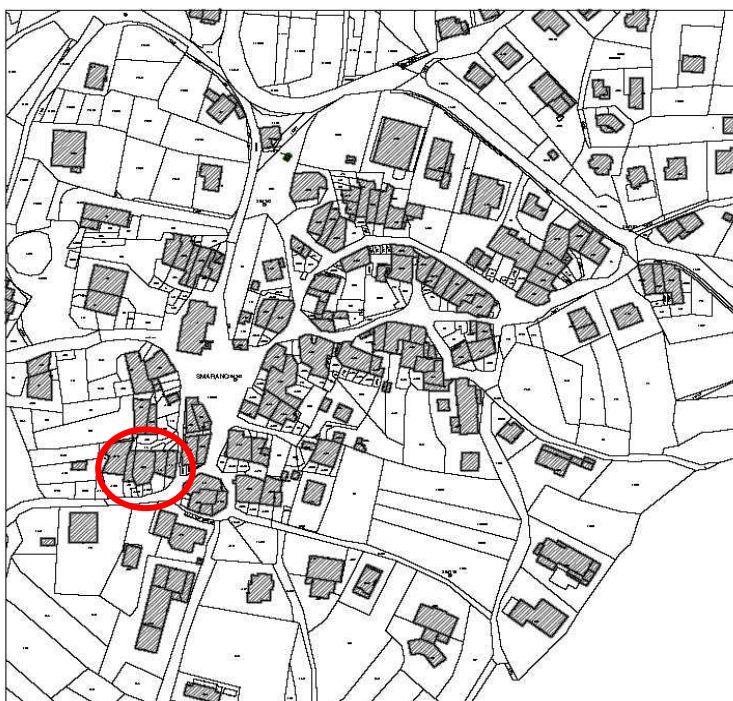
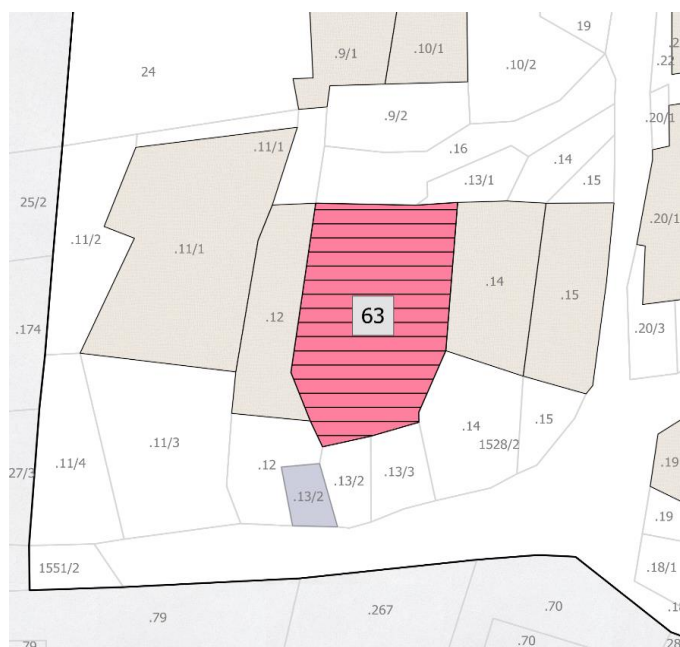
	COMUNE DI PREDAIA		Frazione di SMARANO	
	SCHEDA DI ANALISI			63
N. P.ED.:	13/1	CATEGORIA di intervento:		R2
COMUNE CATASTALE:	Smarano	DATA rilievo:	ottobre 2018	

ESTRATTO MAPPA



DETTAGLIO DELLA CARTOGRAFIA



COMUNE DI PREDAIA	Frazione di SMARANO	63
SCHEDA n°		

ANALISI

1	Tipologia funzionale	EDIFICIO RESIDENZIALE			
2	Destinazione originaria	CONSERVATA - RESIDENZIALE			
3	Proprietà	PRIVATA			
4	Epoca di costruzione	anteriore al 1860	X		
		tra il 1860 e il 1939			
		posteriore al 1939			
5	Tipologia architettonica storica	alta definizione			
		media definizione	X		
		bassa definizione			
		nessuna definizione			
6	Permanenza dei caratteri formali tradizionali		alta	media	bassa
		volumetrici		X	
		costruttivi		X	
		complementari			X
		decorativi			X
7	Degrado	nullo			
8	Grado di utilizzo	utilizzato			
7	Spazi di pertinenza	qualità media			
8	Vincoli				
9	Note	Edificio recentemente risanato in modo valido e congruo.			

INTERVENTO

10	Categoria di intervento prevista	R2			
11	Prescrizioni e indicazioni				
12	Categoria intervento spazi di pertinenza				
13	Fronti di pregio	NO		SI	X
14	Sopraelevazione art. 105 L.P. 15/2016	NO	X	SI	

IMMAGINI



FOTO 1



FOTO 4

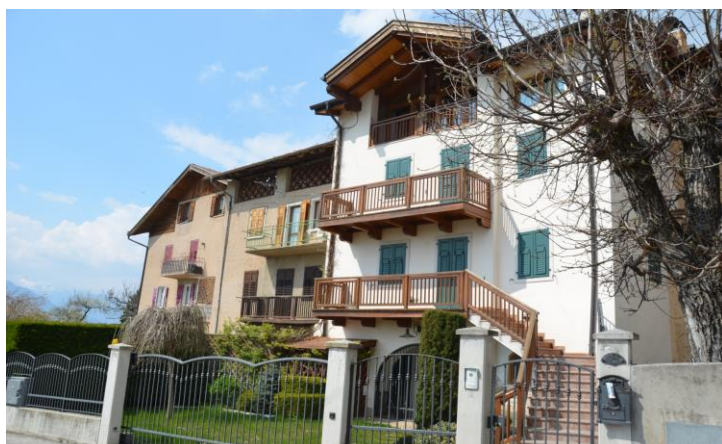


FOTO 2



FOTO 3



FOTO 5