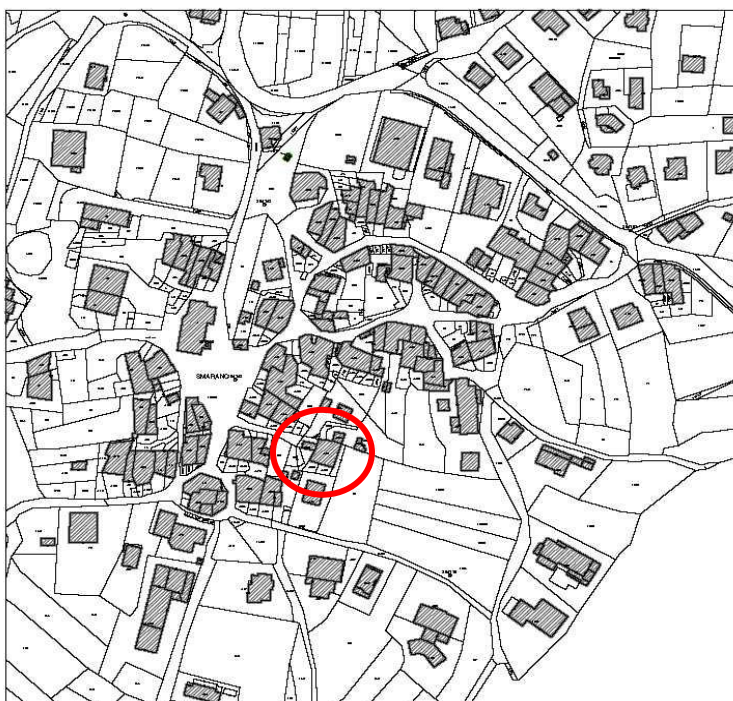
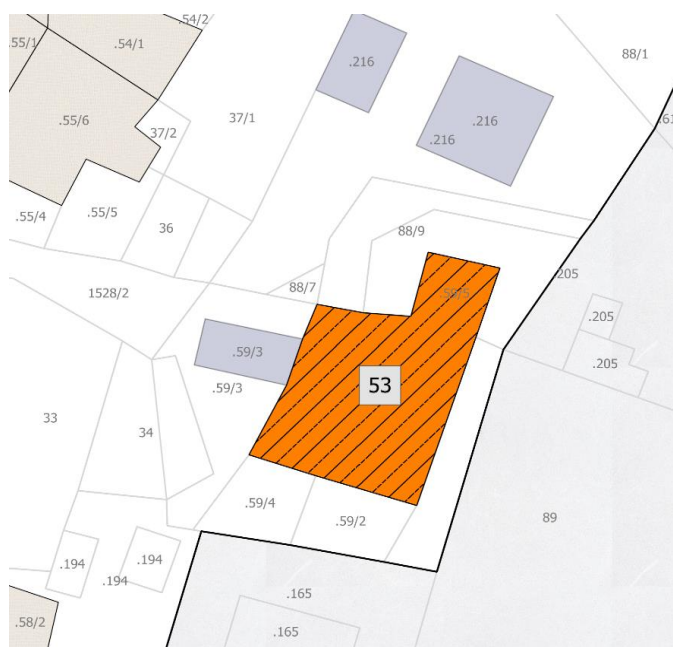
	COMUNE DI PEDAIA		Frazione di SMARANO	
	SCHEDA DI ANALISI			53
N. P.ED.:	59/1, 59/3 e 59/5	CATEGORIA di intervento:		R3
COMUNE CATASTALE:	Smarano	DATA rilievo:	ottobre 2018	

ESTRATTO MAPPA



DETTAGLIO DELLA CARTOGRAFIA



COMUNE DI PREDAIA	Frazione di SMARANO	53
SCHEDA n°		

ANALISI

1	Tipologia funzionale	EDIFICIO RESIDENZIALE			
2	Destinazione originaria	CONSERVATA - RESIDENZIALE			
3	Proprietà	PRIVATA			
4	Epoca di costruzione	anteriore al 1860			X
		tra il 1860 e il 1939			
		posteriore al 1939			
5	Tipologia architettonica storica	alta definizione			
		media definizione			
		bassa definizione			X
		nessuna definizione			
6	Permanenza dei caratteri formali tradizionali		alta	media	bassa
		volumetrici		X	
		costruttivi			X
		complementari			X
		decorativi			X
7	Degrado	nullo			
8	Grado di utilizzo	utilizzato			
7	Spazi di pertinenza	qualità media			
8	Vincoli				
9	Note	Edificio risanato recentemente. 10_Presenza di manufatto accessorio.			

INTERVENTO

10	Categoria di intervento prevista		R3				
11	Prescrizioni e indicazioni						
12	Categoria intervento spazi di pertinenza						
13	Fronti di pregio		NO	X	SI		
14	Sopraelevazione art. 105 L.P. 15/2016		NO		SI	X	

IMMAGINI



FOTO 1



FOTO 2



FOTO 3



FOTO 4

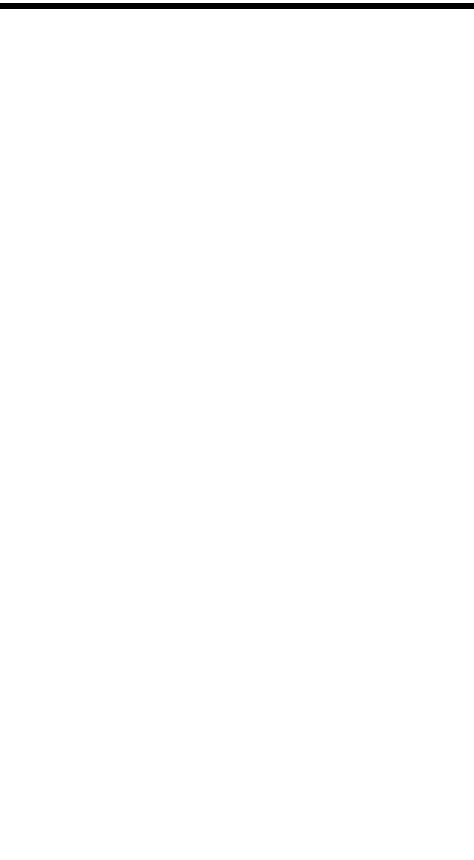


FOTO 5