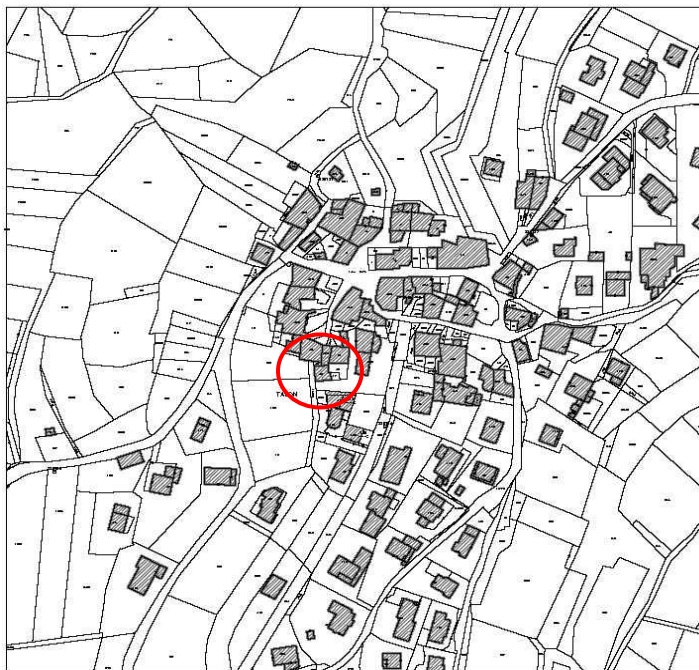
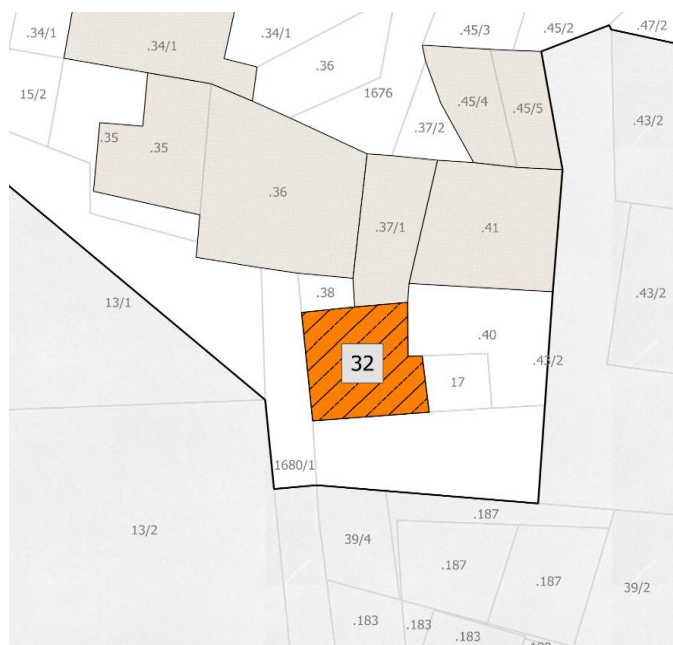
	COMUNE DI PREDAIA		Frazione di TAVON	
	SCHEMA DI ANALISI			32
N. P.ED.:	39	CATEGORIA di intervento:		R3
COMUNE CATASTALE:	Tavon	DATA rilievo:	ottobre 2018	

ESTRATTO MAPPA



DETTAGLIO DELLA CARTOGRAFIA



COMUNE DI PREDAIA	Frazione di TAVON	32
SCHEDA n°		

ANALISI

1	Tipologia funzionale	Edificio residenziale			
2	Destinazione originaria	Conservata			
3	Proprietà	Privata			
4	Epoca di costruzione	anteriore al 1860	X		
		tra il 1860 e il 1939			
		posteriore al 1939			
5	Tipologia architettonica storica	alta definizione			
		media definizione			
		bassa definizione	X		
		nessuna definizione			
6	Permanenza dei caratteri formali tradizionali		alta	media	bassa
		volumetrici		X	
		costruttivi			X
		complementari			X
		decorativi			X
7	Degrado	nullo			
8	Grado di utilizzo	sottoutilizzato			
7	Spazi di pertinenza	qualità bassa			
8	Vincoli				
9	Note	05_ Elementi storico-artistici: contorni lapidei.			

INTERVENTO

10	Categoria di intervento prevista		R3			
11	Prescrizioni e indicazioni					
12	Categoria intervento spazi di pertinenza					
13	Fronti di pregio		NO	X	SI	
14	Sopraelevazione art. 105 L.P. 15/2016		NO		SI	X

IMMAGINI



FOTO 1



FOTO 2



FOTO 3



FOTO 4



FOTO 5