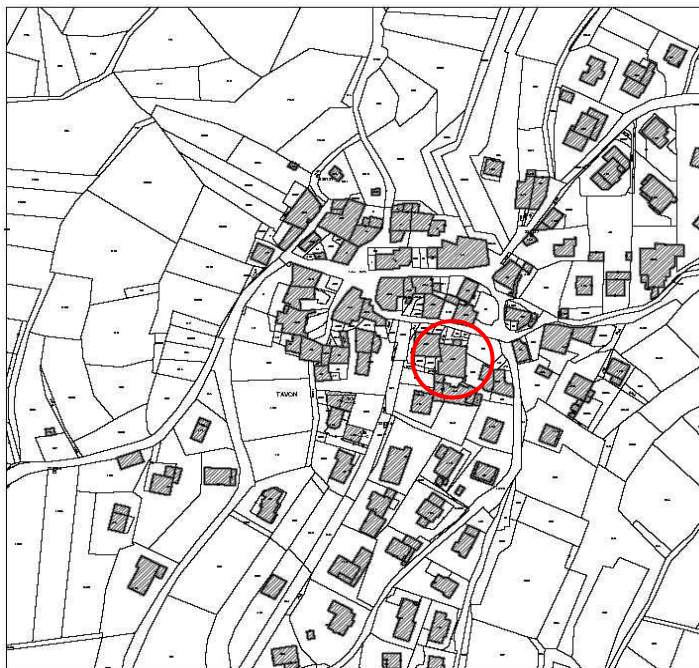
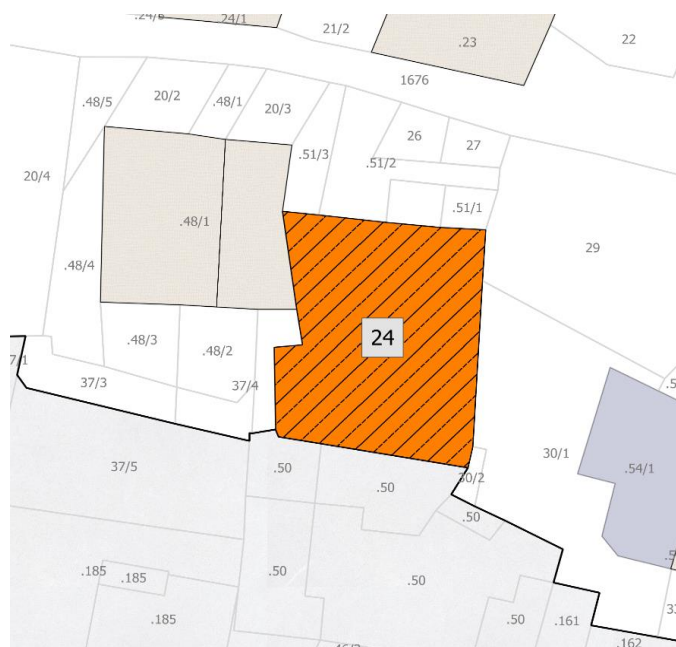
	COMUNE DI PREDAIA		Frazione di TAVON	
	SCHEDA DI ANALISI			24
N. P.ED.:	51/1	CATEGORIA di intervento:		R3
COMUNE CATASTALE:	Tavon	DATA rilievo:	ottobre 2018	

ESTRATTO MAPPA



DETTAGLIO DELLA CARTOGRAFIA



COMUNE DI PREDAIA	Frazione di TAVON	24
SCHEDA n°		

ANALISI

1	Tipologia funzionale	Edificio residenziale			
2	Destinazione originaria	Conservata			
3	Proprietà	Privata			
4	Epoca di costruzione	anteriore al 1860	X		
		tra il 1860 e il 1939			
		posteriore al 1939			
5	Tipologia architettonica storica	alta definizione			
		media definizione			
		bassa definizione	X		
		nessuna definizione			
6	Permanenza dei caratteri formali tradizionali		alta	media	bassa
		volumetrici			X
		costruttivi			X
		complementari			X
		decorativi			X
7	Degrado	basso			
8	Grado di utilizzo	utilizzato			
7	Spazi di pertinenza	qualità bassa			
8	Vincoli				
9	Note				

INTERVENTO

10	Categoria di intervento prevista		R3			
11	Prescrizioni e indicazioni	Riqualificazione dei fronti mediante rifacimento dei balconi secondo la tipologia dell'abaco. 06_Mantenere la tipologia tradizionale.				
12	Categoria intervento spazi di pertinenza					
13	Fronti di pregio		NO	X	SI	
14	Sopraelevazione art. 105 L.P. 15/2016		NO	X	SI	

IMMAGINI



FOTO 1



FOTO 4



FOTO 2



FOTO 3



FOTO 5