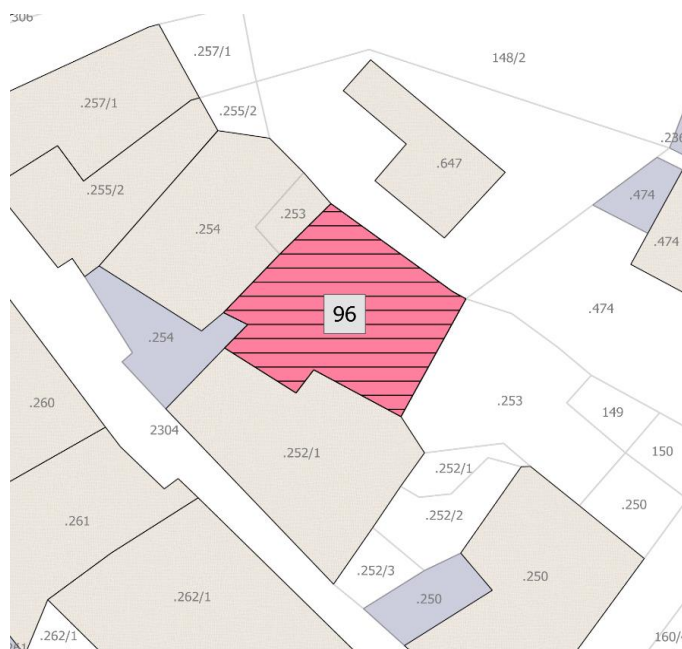
	COMUNE DI PREDAIA		Frazione di COREDO	
	SCHEDA DI ANALISI			96
N. P.ED.:	253	CATEGORIA di intervento:		R2
COMUNE CATASTALE:	Coredo	DATA rilievo:	ottobre 2018	

ESTRATTO MAPPA



DETTAGLIO DELLA CARTOGRAFIA



COMUNE DI PREDAIA	Frazione di COREDO	96
SCHEDA n°		

ANALISI

1	Tipologia funzionale	Edificio residenziale			
2	Destinazione originaria	Conservata			
3	Proprietà	Privata			
4	Epoca di costruzione	anteriore al 1860	X		
		tra il 1860 e il 1939			
		posteriore al 1939			
5	Tipologia architettonica storica	alta definizione			
		media definizione	X		
		bassa definizione			
		nessuna definizione			
6	Permanenza dei caratteri formali tradizionali		alta	media	bassa
		volumetrici	X		
		costruttivi	X		
		complementari	X		
		decorativi		X	
7	Degrado	nullo			
8	Grado di utilizzo	utilizzato			
7	Spazi di pertinenza	qualità media			
8	Vincoli				
9	Note	01_ Elementi storico-artistici: contorni lapidei, portale lapideo est (1842), angolari. Edificio recentemente restaurato. 05_ Elementi storico-artistici: avvolti, sottogronda ligneo originario di notevole pregio. Può essere considerato uno dei migliori esempi superstiti di casa rurale tradizionale anaaune.			

INTERVENTO

10	Categoria di intervento prevista		R2			
11	Prescrizioni e indicazioni	Si prescrive la tutela dell'intero immobile, in caso di sostituzione del manto di copertura si consideri l'uso delle scandole in larice posate in terza.				
12	Categoria intervento spazi di pertinenza					
13	Fronti di pregio		NO		SI	X
14	Sopraelevazione art. 105 L.P. 15/2016		NO	X	SI	

IMMAGINI



FOTO 1



FOTO 4



FOTO 2

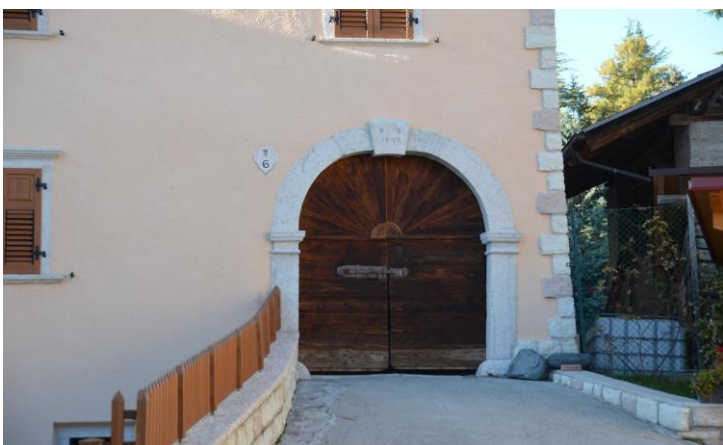


FOTO 3



FOTO 5