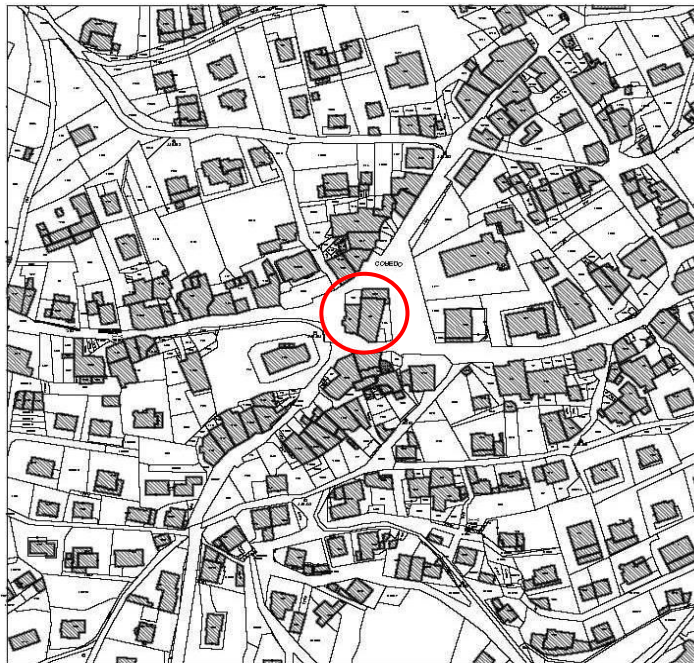
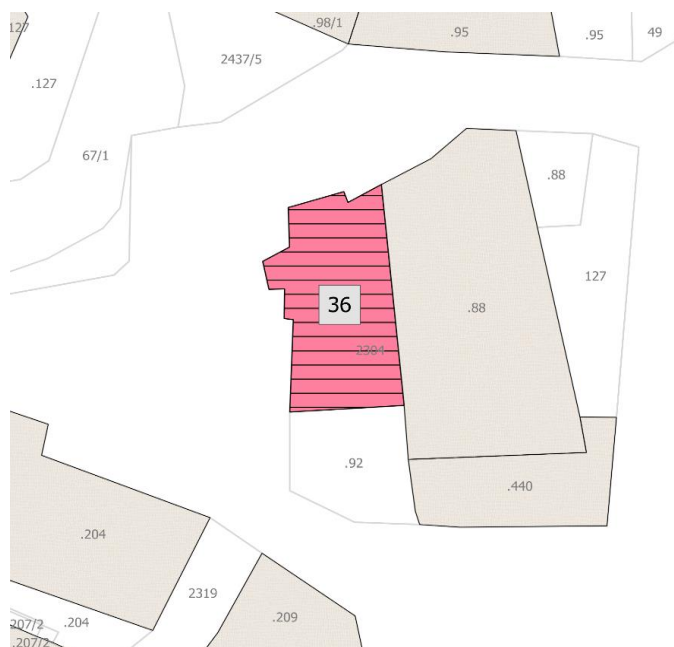
	<b>COMUNE DI PREDAIA</b>		<b>Frazione di COREDO</b>	
	<b>SCHEDA DI ANALISI</b>			<b>36</b>
N. P.ED.:	91	CATEGORIA di intervento:	<b>R2</b>	
COMUNE CATASTALE:	Coredo	DATA rilievo:	ottobre 2018	

**ESTRATTO MAPPA**



**DETTAGLIO DELLA CARTOGRAFIA**



COMUNE DI PREDAIA	Frazione di COREDO	36
SCHEDE n°		

**ANALISI**

1	Tipologia funzionale	Edificio residenziale			
2	Destinazione originaria	Conservata			
3	Proprietà	Privata			
4	Epoca di costruzione	anteriore al 1860	<b>X</b>		
		tra il 1860 e il 1939			
		posteriore al 1939			
5	Tipologia architettonica storica	alta definizione			
		media definizione	<b>X</b>		
		bassa definizione			
		nessuna definizione			
6	Permanenza dei caratteri formali tradizionali		alta	media	bassa
		volumetrici		<b>X</b>	
		costruttivi	<b>X</b>		
		complementari			<b>X</b>
		decorativi		<b>X</b>	
7	Degrado	nullo			
8	Grado di utilizzo	sottoutilizzato			
7	Spazi di pertinenza	qualità media			
8	Vincoli	Manufatto storico (portale) - art. 11 DLgs 42/2004			
9	Note	<p>01_Edificio dal ruolo urbano rilevante.</p> <p>05_Elementi storico-artistici: contorni lapidei, portali lapidei verso piazza, forno.</p> <p>L'edificio ha subito qualche alterazione nella parte verso la corte interna con la realizzazione di superfetazioni. L'edificio è dominante e di grande visibilità urbana.</p>			

**INTERVENTO**

10	Categoria di intervento prevista		R2			
11	Prescrizioni e indicazioni					
12	Categoria intervento spazi di pertinenza		Spr			
13	Fronti di pregio		NO	X	SI	
14	Sopraelevazione art. 105 L.P. 15/2016		NO	X	SI	

## IMMAGINI



FOTO 1



FOTO 2

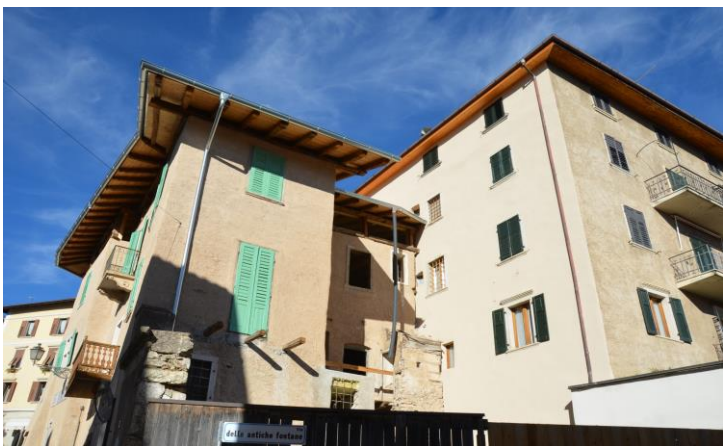


FOTO 3



FOTO 4



FOTO 5



## IMMAGINI



FOTO 6



FOTO 9



FOTO 7



FOTO 8