



PIANO REGOLATORE GENERALE

Variante 2022

VERIFICA DELLE VARIAZIONI SULLA CSP

(Adozione preliminare)

Maggio 2022

1° adozione

Delibera Cons. Com.

n. __ dd. __/__/__

2° adozione

Delibera Cons. Com.

n. __ dd. __/__/__

Adozione definitiva

Delibera Giunta Prov.le

n. __ dd. __/__/__

Progettista:

Ing. Stefano Lorandini

Timbri

Indice

PREMESSA	3
TABELLA DI SINTESI DELLE MODIFICHE CARTOGRAFICHE DA SOTTOPORRE A VERIFICA CON LA CARTA DI SINTESI DELLA PERICOLOSITA' (CSP)	4
ELENCO DELLE VARIAZIONI CARTOGRAFICHE: ESTRATTI MAPPA	8
RIFLESSIONI CONCLUSIVE	65

PREMESSA

A premessa del presente documento si riportano alcuni estratti del documento Allegato C "Carta di sintesi della pericolosità - Indicazioni e precisazioni per l'applicazione delle disposizioni concernenti le aree con penalità elevate, medie o basse e le aree con altri tipi di penalità" (Delibera n.1317 d.d. 04.09.2020) e degli articoli delle Norme di Attuazione del PUP.

"Sulla base della classificazione della pericolosità dei fenomeni geologici, idrologici e nivologici o forestali, derivante dalla combinazione dei fattori di pericolo e condotta nelle carte della pericolosità previste dalla legge in materia di protezione civile, la Carta di sintesi della pericolosità", definita nei suoi contenuti dall'art.14 delle norme del PUP, individua le aree con diversi gradi di penalità dettandone la relativa disciplina urbanistica attraverso i successivi articoli (Artt. 15-16-17-18).

I gradi di penalità:

- P4 - elevata;
- P3 - media;
- P2 - bassa;
- P1 - trascurabile o assente;
- APP - aree da approfondire.

L'art. 8.3 - Approvazione degli strumenti urbanistici, contenuto nello stesso Allegato C, indica obbligatoria, ai fini della prosecuzione dell'iter di approvazione del piano, la predisposizione del documento di "[...] verifica delle interferenze delle nuove previsioni urbanistiche con le disposizioni della Carta di sintesi della pericolosità. Il documento include la cartografia di sovrapposizione tra le modifiche urbanistiche adottate e le aree a diversa penalità della Carta, una tabella contenente l'elenco delle modifiche urbanistiche adottate con evidenziazione della destinazione di zona vigente e di quella di variante e la corrispondente classe di penalità. L'elenco può essere integrato con la descrizione delle attività ammesse dalle nuove destinazioni di zona, se utili al fine di valutare la non rilevanza della modifica rispetto alle valutazioni riferite alla Carta di sintesi della pericolosità."

Nelle pagine seguenti si presenta l'elenco delle modifiche cartografiche oggetto della presente variante e le relative classi di penalità.

TABELLA DI SINTESI DELLE MODIFICHE CARTOGRAFICHE DA SOTTOPORRE A VERIFICA CON LA CARTA DI SINTESI DELLA PERICOLOSITA' (CSP)

COD.	DES_VIGENTE	DES_VARIANTE	NOTE	CLASSI DI PENALITA'				
				APP	P1	P2	P3	P4
V_01(01)	Spazio privato da riqualificare (A405) + Verde pubblico (F301) + Parco urbano (F309) + Viabilità locale esistente (F601) + Parcheggi esistenti (F305) + Specifico riferimento normativo (Z602)	Spazio privato da riqualificare (A405) + Verde pubblico (F301) + Parco urbano (F309) + Viabilità locale esistente (F601) + Specifico riferimento normativo (Z602)	Stralcio della viabilità locale e dei parcheggi a nord in adiacenza con le schede CS 31 e 33 e ritocco SRN 11 (Art.68 PRG)		X			
V_01(02)	Area libera del centro storico (A401)	Parcheggio di progetto (F306) + Specifico riferimento normativo (Z602)	--		X			
V_01(03)	Parco urbano (F309) + + Parcheggi esistenti (F305) + Parcheggio di progetto (F306) + Specifico riferimento normativo (Z602)	Parco urbano (F309) + Parcheggi esistenti (F305) + Parcheggio di progetto (F306) + Parcheggio interrato (F308) + Specifico riferimento normativo (Z602)	Introduzione dell'area designata per la realizzazione del parcheggio pubblico interrato in riferimento allo specifico riferimento normativo (Z602)		X			
V_02(01)	Spazio pubblico (A402) + Parcheggi esistenti (F305) + Verde pubblico (F301)	Parcheggi esistenti (F305) + Verde pubblico (F301) + Specifico riferimento normativo poligonale (Z602)	Con variazione V_02(02) viene stralciato lo shape A402. La variazione introduce un nuovo Srn.		X			
V_02(02)	Spazio pubblico (A402)	Verde pubblico (F301)	--		X			
V_02(03)	Area libera del centro storico (A401)	Verde pubblico (F301)	--		X			
V_02(04)	Parcheggio pubblico (F305)	Verde pubblico (F301)	--		X			
V_02(05)	Spazio pubblico (A402) + Parcheggio pubblico (F305) + Verde pubblico (F301)	Parcheggio pubblico (F305) + Verde pubblico (F301) + Parcheggio interrato (F308) + Specifico riferimento normativo (Z602)	Introduzione dell'area designata per la realizzazione del parcheggio pubblico interrato in riferimento allo specifico riferimento normativo (Z602) introdotto con la variazione V_02(01)		X			
V_03	Area libera del centro storico (A401)	Parcheggio pubblico di progetto (F306)	--		X			
V_04(01)	Area libera del centro	Edificio in	Introduzione specifico		X			

	storico (A401) + Edificio in ristrutturazione edilizia (A205)	ristrutturazione edilizia (A205) + Verde pubblico (F301) + Specifico riferimento normativo (Z602)	riferimento normativo Srn 17 e trasformazione dell'andito in verde pubblico.					
V_04(02)	Viabilità principale di 4^Cat. esistente (F501)	Viabilità principale di 4^Cat. di potenziamento (F502)	--		X			
V_04(03)	Viabilità locale esistente (F601)	Viabilità locale di potenziamento (F602)	--		X			
V_05	Viabilità locale esistente (F601)	Viabilità locale di potenziamento (F602)	--		X			
V_06(01)	Area per campeggio (D216) + Piano Attuativo a fini generali (Z501)	Area a bosco (E106) + Vincolo di difesa paesaggistica (Z203)	--		X			
V_06(02)	Area per campeggio (D216) + Piano Attuativo a fini generali (Z501)	Area a bosco (E106) + Vincolo di difesa paesaggistica (Z203)	--	X		X	X	
V_06(03)	Area per campeggio (D216) + Piano Attuativo a fini generali (Z501)	Area a bosco (E106) + Vincolo di difesa paesaggistica (Z203)	--	X	X	X		
V_06(04)	Viabilità locale esistente (F601)	Area per campeggio (D216) + Piano Attuativo a fini generali (Z501)	--		X			
V_06(05)	Area per campeggio (D216) + Piano Attuativo a fini generali (Z501)	Parco urbano (F309)	--		X	X	X	
V_06(06)	Area per campeggio (D216) + Piano Attuativo a fini generali (Z501)	Parco urbano (F309)	--		X			
V_06(07)	Viabilità locale esistente (F601)	Parco urbano (F309)	--		X			
V_06(08)	Parcheggio di progetto (F306)	Parco urbano (F309)	--		X	X	X	
V_06(09)	Area sportiva all'aperto di progetto (F208)	Parco urbano (F309)	--		X	X		
V_06(10)	Area sportiva all'aperto di progetto (F208)	Parco urbano (F309)	--		X		X	
V_06(11)	Area sportiva all'aperto di progetto (F208)	Parco urbano (F309)	--				X	
V_06(12)	Area per campeggio (D216) + Piano Attuativo a fini generali (Z501)	Area sportiva all'aperto di progetto (F208)	--		X	X		

V_06(13)	Viabilità locale esistente (F601)	Area sportiva all'aperto di progetto (F208)	--		X		X	
V_06(14)	Parco urbano (F309)	Area sportiva all'aperto di progetto (F208)			X		X	
V_06(15)	Parco urbano (F309)	Area sportiva all'aperto di progetto (F208)	--		X		X	
V_06(16)	Parco urbano (F309)	Area sportiva all'aperto di progetto (F208)	--				X	
V_06(17)	Area per campeggio (D216) + Piano Attuativo a fini generali (Z501)	Parcheggio di progetto (F306)	--		X			
V_06(18)	Area per campeggio (D216) + Piano Attuativo a fini generali (Z501)	Parcheggio di progetto (F306)	--		X			
V_06(19)	Area per campeggio (D216) + Piano Attuativo a fini generali (Z501)	Parcheggio di progetto (F306)	--		X			
V_06(20)	Viabilità locale esistente (F601)	Parcheggio di progetto (F306)	--		X			
V_06(21)	Viabilità locale esistente (F601)	Parcheggio di progetto (F306)	--		X			
V_06(22)	Viabilità locale esistente (F601)	Parcheggio di progetto (F306)	--		X			
V_06(23)	Area sosta camper (D214)	Parcheggio di progetto (F306)	--		X			
V_06(24)	Area sportiva all'aperto di progetto (F208)	Parcheggio di progetto (F306)	--		X	X		
V_06(25)	Parco urbano (F309)	Parcheggio di progetto (F306)	--		X			
V_06(26)	Parco urbano (F309)	Parcheggio di progetto (F306)	--		X	X	X	
V_06(27)	Parco urbano (F309)	Viabilità locale esistente (F601)	--		X			
V_06(28)	Area per campeggio (D216) + Piano Attuativo a fini generali (Z501)	Viabilità locale esistente (F601)	--		X			
V_06(29)	Area sportiva all'aperto di progetto (F208)	Viabilità locale esistente (F601)	--		X			
V_06(30)	Parcheggio di progetto (F306)	Viabilità locale esistente (F601)	--		X			
V_06(31)	Parcheggio di progetto (F306)	Viabilità locale esistente (F601)	--		X			
V_06(32)	Viabilità locale esistente (F601)	Area a bosco (E106) + Vincolo di difesa paesaggistica (Z203)	--		X	X		

V_07(01)	Verde pubblico (F301)	Area per attrezzature pubbliche – Scolastica culturale (F103)	--		X			
V_07(02)	Verde pubblico (F301)	Area per attrezzature pubbliche – Civile amministrativa (F101)	--		X			
V_08	Area residenziale di completamento (B103)	Viabilità locale di progetto (F603) + Svincolo di progetto (F424)	--		X			
V_09	Viabilità locale esistente (F601)	Viabilità locale di potenziamento (F602)	--		X			
V_10	Area residenziale di completamento (B103)	Parcheggio pubblico di progetto (F306)	--		X			

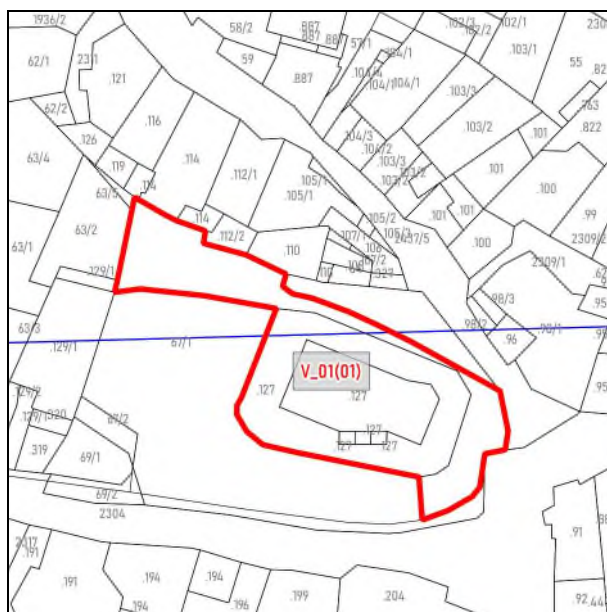
Nelle pagine successive seguono i dettagli di ciascuna variazione cartografica, individuando le p.ed e le pp.ff interessate dalle variazioni e relativa classe di penalità.

Nota: la simbologia "*" indica le particelle edificiali e fondiari interessate solo parzialmente dalla variazione individuata in tabella e cartografia.

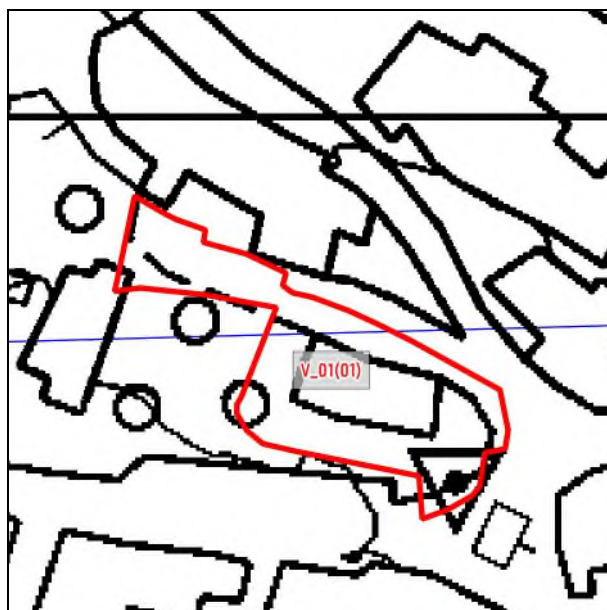
ELENCO DELLE VARIAZIONI CARTOGRAFICHE: ESTRATTI MAPPA

CODICE	C.C.	DES_VIGENTE	DES_VARIANTE	pp.ed - pp.ff.	CLASSI DI PENALITA'				
					APP	P1	P2	P3	P4
V_01(01)	Coredo	Spazio privato da riqualificare (A405) + Verde pubblico (F301) + Parco urbano (F309) + Viabilità locale esistente (F601) + Parcheggi esistenti (F305) + Specifico riferimento normativo (Z602)	Spazio privato da riqualificare (A405) + Verde pubblico (F301) + Parco urbano (F309) + Viabilità locale esistente (F601) + Specifico riferimento normativo (Z602)	.127		X			
				67/1*		X			

Sovrapposizione su base catastale della CSP

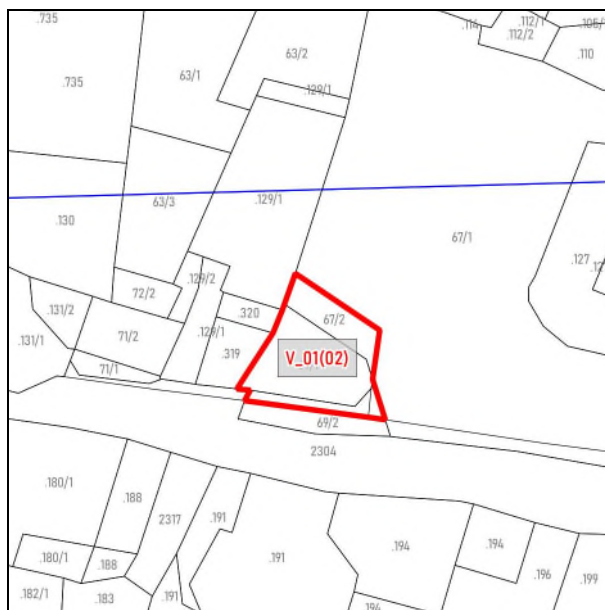


Sovrapposizione su base CTP della CSP

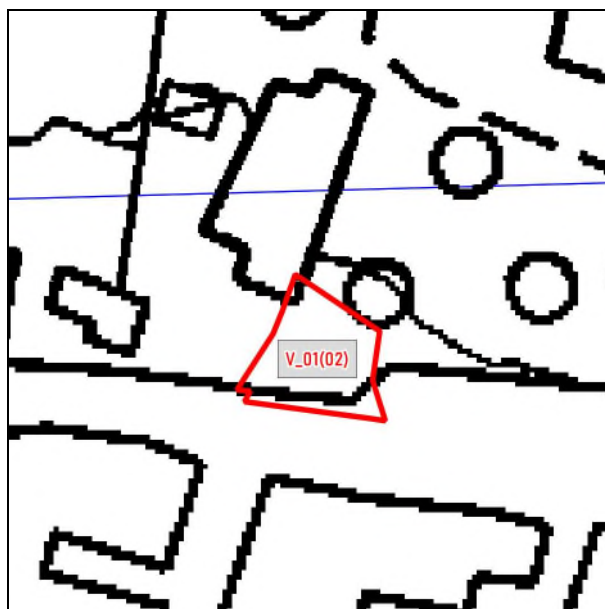


CODICE	C.C.	DES_VIGENTE	DES_VARIANTE	pp.ed - pp.ff.	CLASSI DI PENALITA'				
					APP	P1	P2	P3	P4
V_01(02)	Coredo	Area libera del centro storico (A401)	Parcheggio di progetto (F306) + Specifico riferimento normativo (Z602)	67/1*		X			
				67/2*		X			
				69/1*		X			
				69/2*		X			

Sovrapposizione su base catastale della CSP

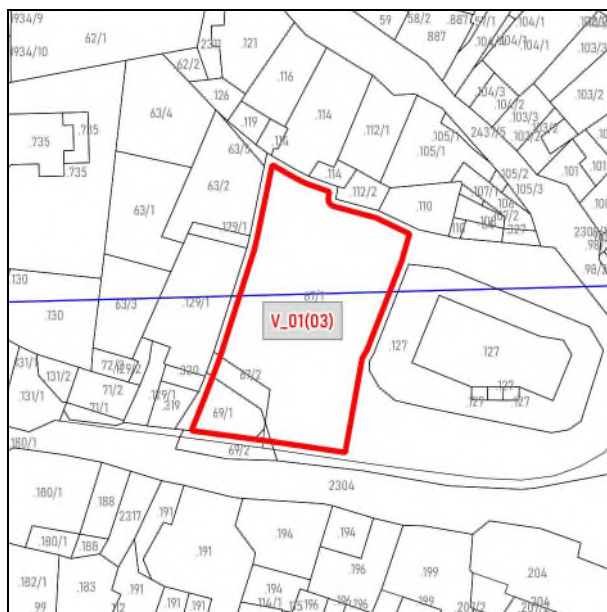


Sovrapposizione su base CTP della CSP

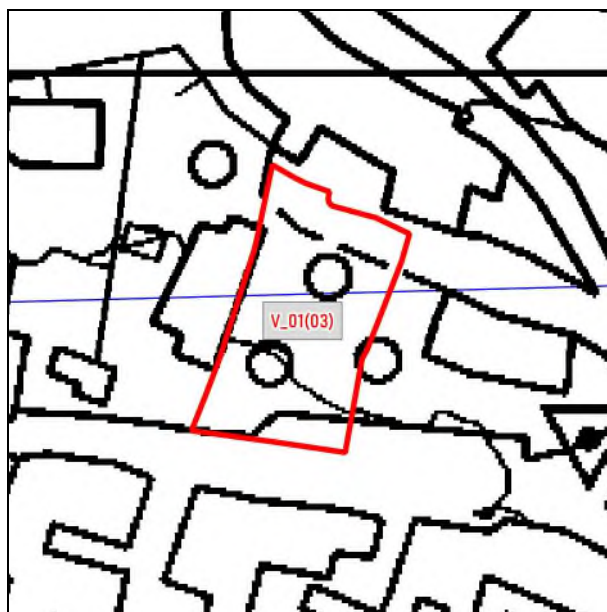


CODICE	C.C.	DES_VIGENTE	DES_VARIANTE	pp.ed - pp.ff.	CLASSI DI PENALITA'				
					APP	P1	P2	P3	P4
V_01(03)	Coredo	Parco urbano (F309) + + Parcheggi esistenti (F305) + Parcheggio di progetto (F306) + Specifico riferimento normativo (Z602)	Parco urbano (F309) + Parcheggi esistenti (F305) + Parcheggio di progetto (F306) + Parcheggio interrato (F308) + Specifico riferimento normativo (Z602)	67/1*		X			
				67/2*		X			
				69/1*		X			
				69/2*		X			

Sovrapposizione su base catastale della CSP



Sovrapposizione su base CTP della CSP

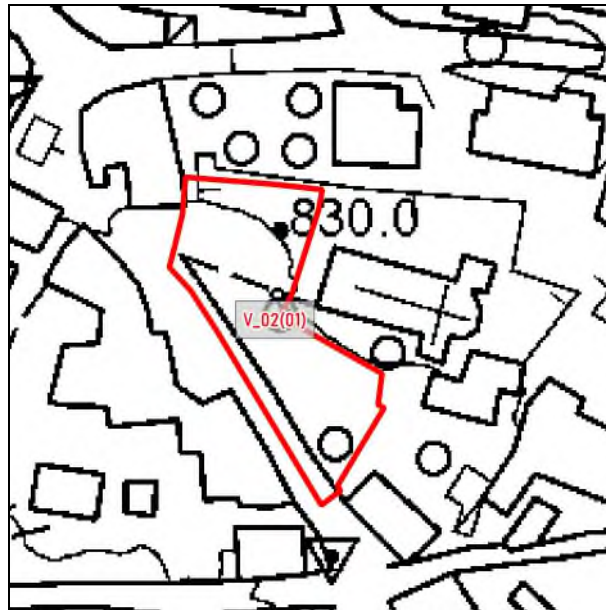


CODICE	C.C.	DES_VIGENTE	DES_VARIANTE	pp.ed - pp.ff.	CLASSI DI PENALITA'				
					APP	P1	P2	P3	P4
V_02(01)	Coredo	Spazio pubblico (A402) + Parcheggi esistenti (F305) + Verde pubblico (F301)	Parcheggi esistenti (F305) + Verde pubblico (F301) + Specifico riferimento normativo poligonale (Z602)	129/3		X			
				129/9		X			
				2304*		X			
				2465*		X			

Sovrapposizione su base catastale della CSP

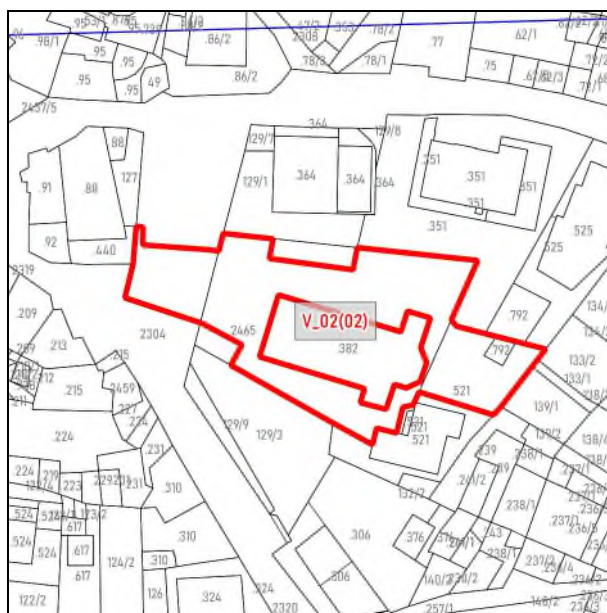


Sovrapposizione su base CTP della CSP

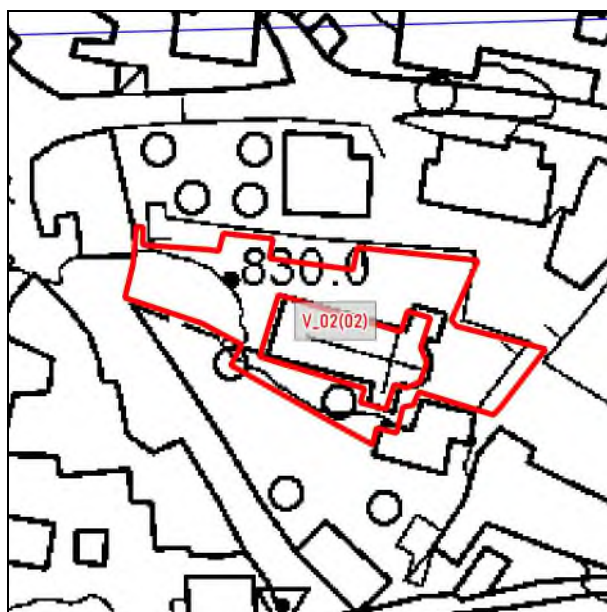


CODICE	C.C.	DES_VIGENTE	DES_VARIANTE	pp.ed - pp.ff.	CLASSI DI PENALITA'				
					APP	P1	P2	P3	P4
V_02(02)	Coredo	Spazio pubblico (A402)	Verde pubblico (F301)	.521		X			
				.792		X			
				2304*		X			
				2465*		X			

Sovrapposizione su base catastale della CSP

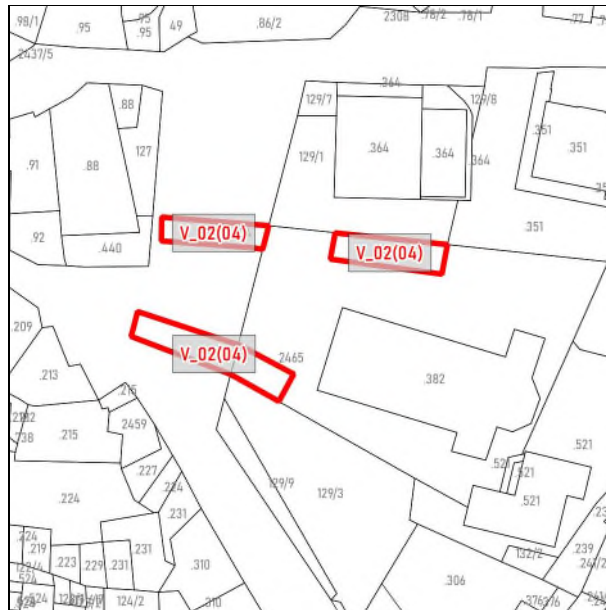


Sovrapposizione su base CTP della CSP

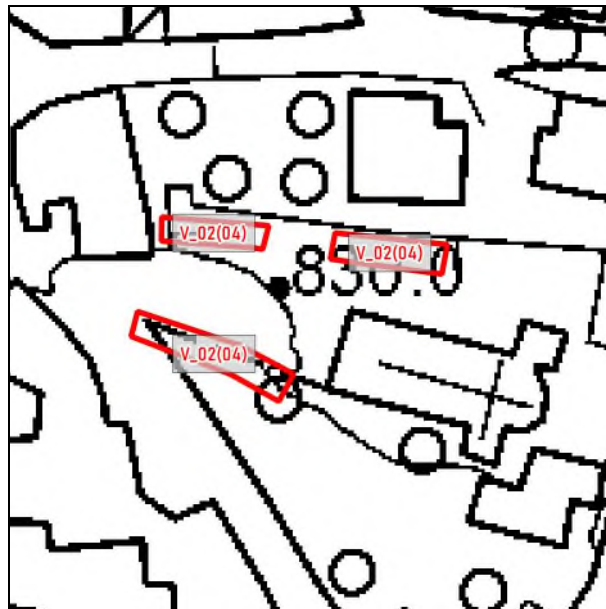


CODICE	C.C.	DES_VIGENTE	DES_VARIANTE	pp.ed - pp.ff.	CLASSI DI PENALITA'				
					APP	P1	P2	P3	P4
V_02(04)	Coredo	Parcheggio pubblico (F305)	Verde pubblico (F301)	2304*		X			
				2465*		X			

Sovrapposizione su base catastale della CSP



Sovrapposizione su base CTP della CSP



CODICE	C.C.	DES_VIGENTE	DES_VARIANTE	pp.ed - pp.ff.	CLASSI DI PENALITA'				
					APP	P1	P2	P3	P4
V_02(05)	Coredo	Spazio pubblico (A402) + Parcheggio pubblico (F305) + Verde pubblico (F301)	Parcheggio pubblico (F305) + Verde pubblico (F301) + Parcheggio interrato (F308) + Specifico riferimento normativo (Z602)	129/3		X			
				129/9		X			
				2304*		X			
				2465*		X			

Sovrapposizione su base catastale della CSP

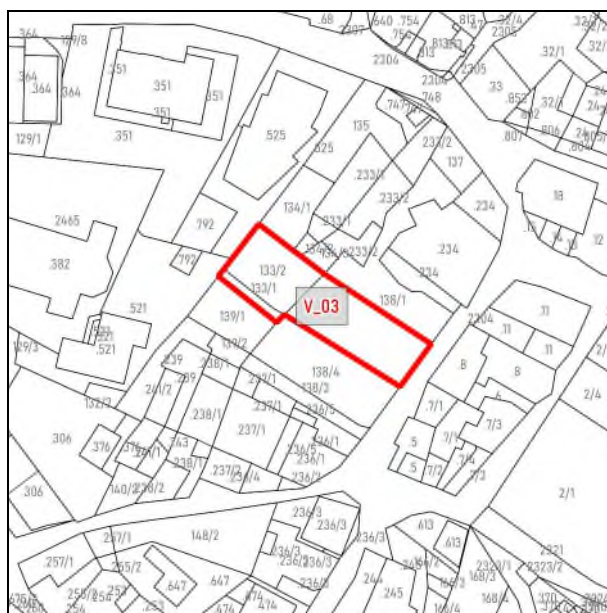


Sovrapposizione su base CTP della CSP

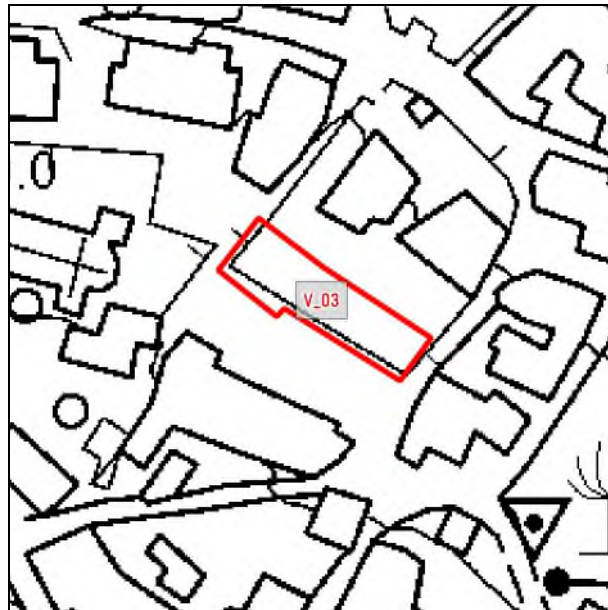


CODICE	C.C.	DES_VIGENTE	DES_VARIANTE	pp.ed - pp.ff.	CLASSI DI PENALITA'				
					APP	P1	P2	P3	P4
V_03	Coredo	Area libera del centro storico (A401)	Parcheggio pubblico di progetto (F306)	133/1		X			
				133/2		X			
				138/1*		X			

Sovrapposizione su base catastale della CSP

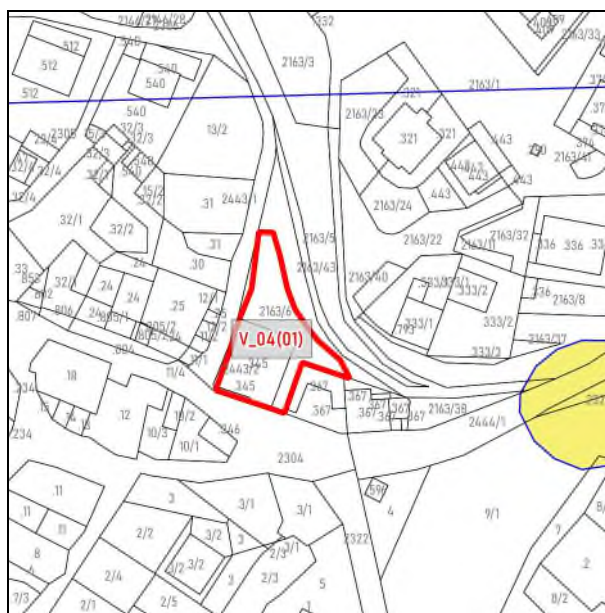


Sovrapposizione su base CTP della CSP

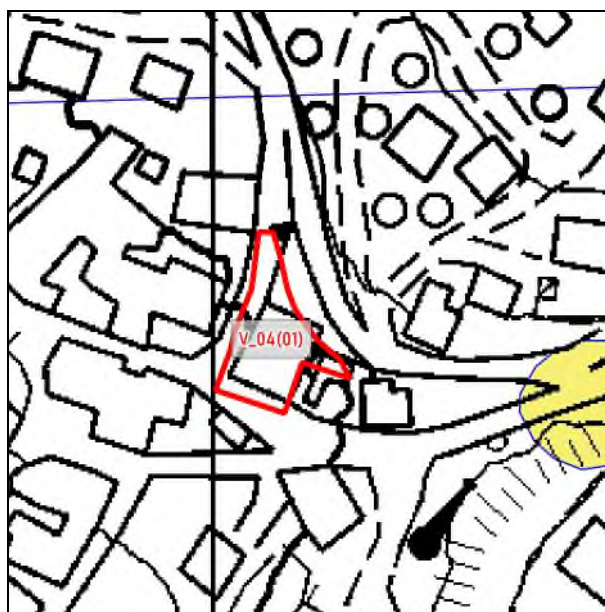


CODICE	C.C.	DES_VIGENTE	DES_VARIANTE	pp.ed - pp.ff.	CLASSI DI PENALITA'				
					APP	P1	P2	P3	P4
V_04(01)	Coredo	Area libera del centro storico (A401) + Edificio in ristrutturazione edilizia (A205)	Edificio in ristrutturazione edilizia (A205) + Verde pubblico (F301) + Specifico riferimento normativo (Z602)	.345		X			
				2163/6		X			

Sovrapposizione su base catastale della CSP

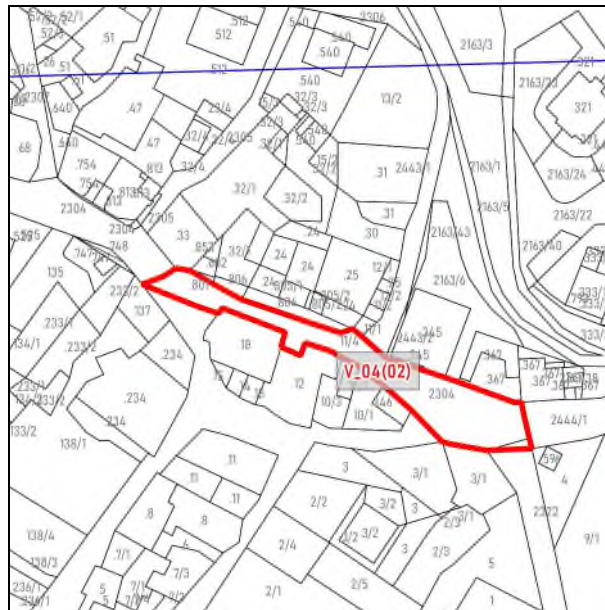


Sovrapposizione su base CTP della CSP



CODICE	C.C.	DES_VIGENTE	DES_VARIANTE	pp.ed - pp.ff.	CLASSI DI PENALITA'				
					APP	P1	P2	P3	P4
V_04(02)	Coredo	Viabilità principale di 4^Cat. esistente (F501)	Viabilità principale di 4^Cat. di potenziamento (F502)	2304*		X			

Sovrapposizione su base catastale della CSP

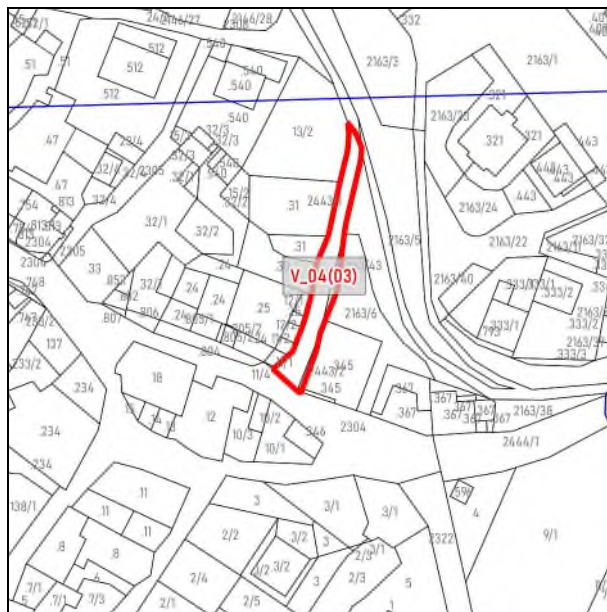


Sovrapposizione su base CTP della CSP

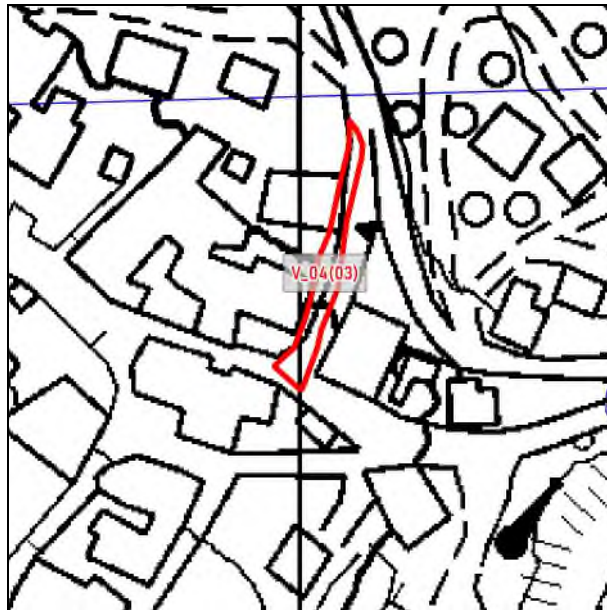


CODICE	C.C.	DES_VIGENTE	DES_VARIANTE	pp.ed - pp.ff.	CLASSI DI PENALITA'				
					APP	P1	P2	P3	P4
V_04(03)	Coredo	Viabilità locale esistente (F601)	Viabilità locale di potenziamento (F602)	2443*		X			

Sovrapposizione su base catastale della CSP

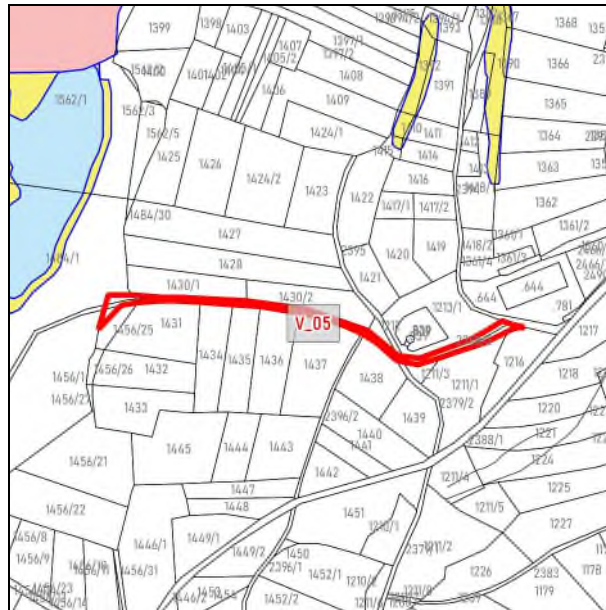


Sovrapposizione su base CTP della CSP

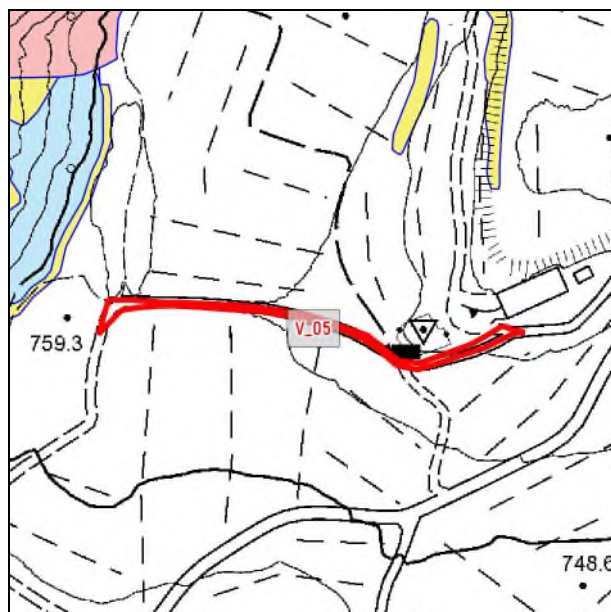


CODICE	C.C.	DES_VIGENTE	DES_VARIANTE	pp.ed - pp.ff.	CLASSI DI PENALITA'				
					APP	P1	P2	P3	P4
V_05	Coredo	Viabilità locale esistente (F601)	Viabilità locale di potenziamento (F602)	1211/1*		X			
				1216*		X			
				1430*		X			
				1456/1*		X			
				1484/1*		X			
				2388/2		X			

Sovrapposizione su base catastale della CSP

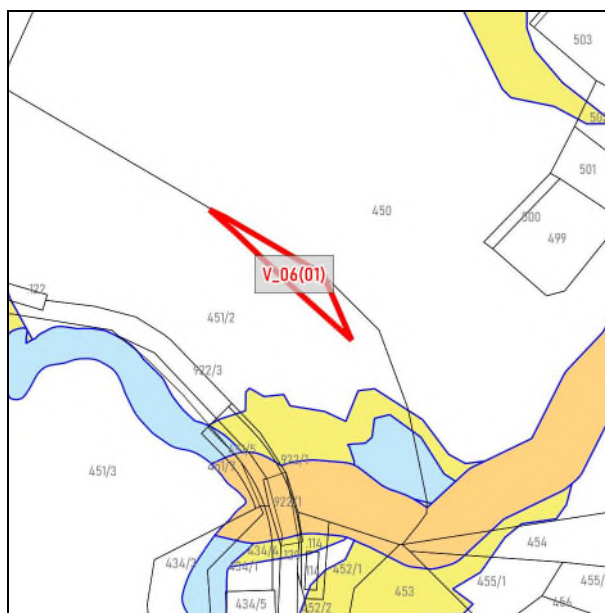


Sovrapposizione su base CTP della CSP

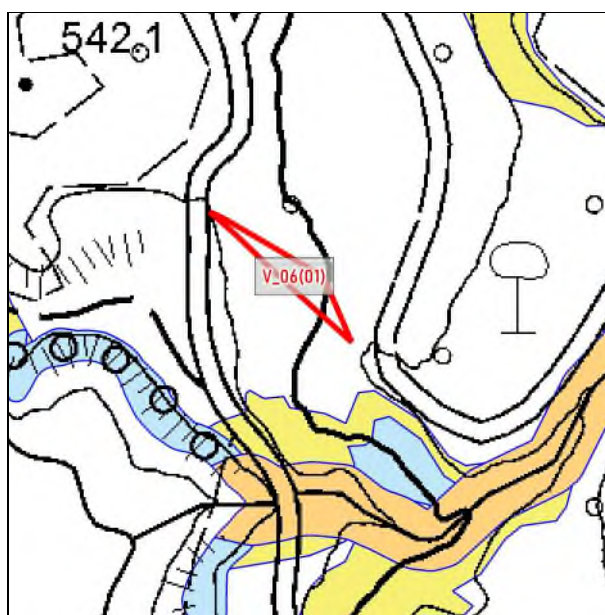


CODICE	C.C.	DES_VIGENTE	DES_VARIANTE	pp.ed - pp.ff.	CLASSI DI PENALITA'				
					APP	P1	P2	P3	P4
V_06(01)	Dermulo	Area per campeggio (D216) + Piano Attuativo a fini generali (Z501)	Area a bosco (E106) + Vincolo di difesa paesaggistica (Z203)	451/2*		X			

Sovrapposizione su base catastale della CSP

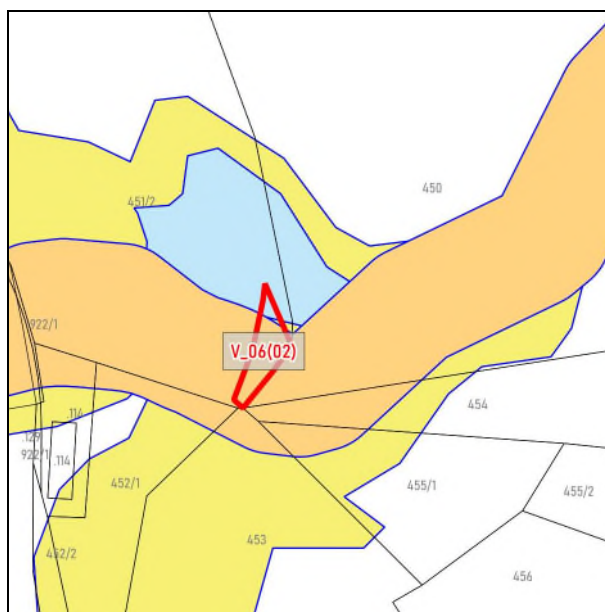


Sovrapposizione su base CTP della CSP

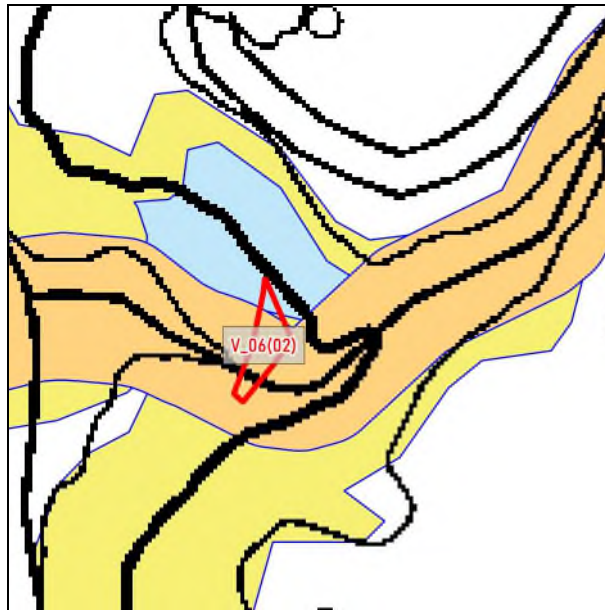


CODICE	C.C.	DES_VIGENTE	DES_VARIANTE	pp.ed - pp.ff.	CLASSI DI PENALITA'				
					APP	P1	P2	P3	P4
V_06(02)	Dermulo	Area per campeggio (D216) + Piano Attuativo a fini generali (Z501)	Area a bosco (E106) + Vincolo di difesa paesaggistica (Z203)	451/2*	X		X	X	

Sovrapposizione su base catastale della CSP

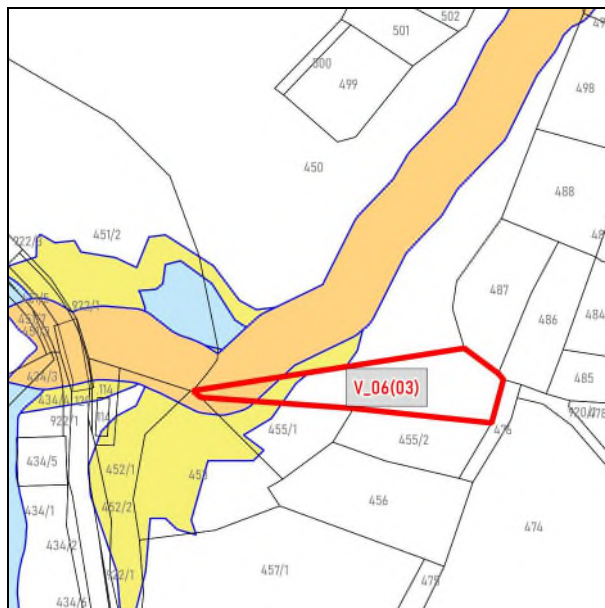


Sovrapposizione su base CTP della CSP

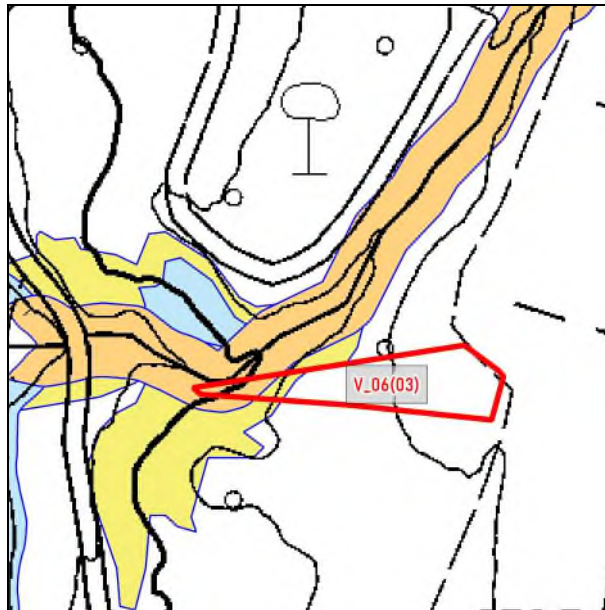


CODICE	C.C.	DES_VIGENTE	DES_VARIANTE	pp.ed - pp.ff.	CLASSI DI PENALITA'				
					APP	P1	P2	P3	P4
V_06(03)	Dermulo	Area per campeggio (D216) + Piano Attuativo a fini generali (Z501)	Area a bosco (E106) + Vincolo di difesa paesaggistica (Z203)	454	X	X	X		

Sovrapposizione su base catastale della CSP

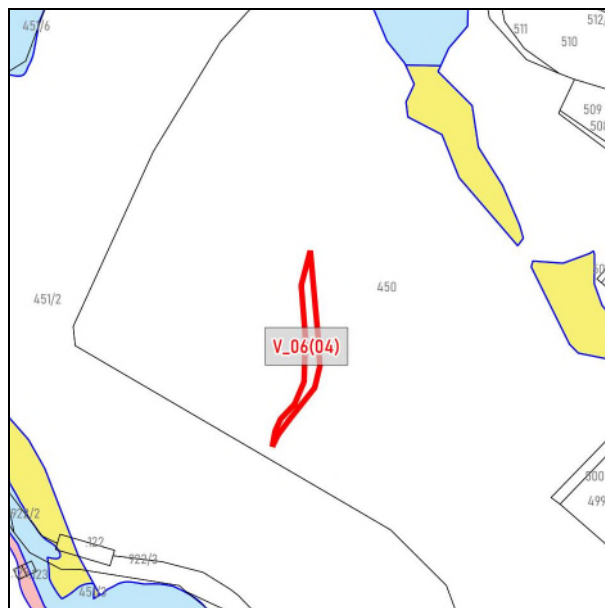


Sovrapposizione su base CTP della CSP

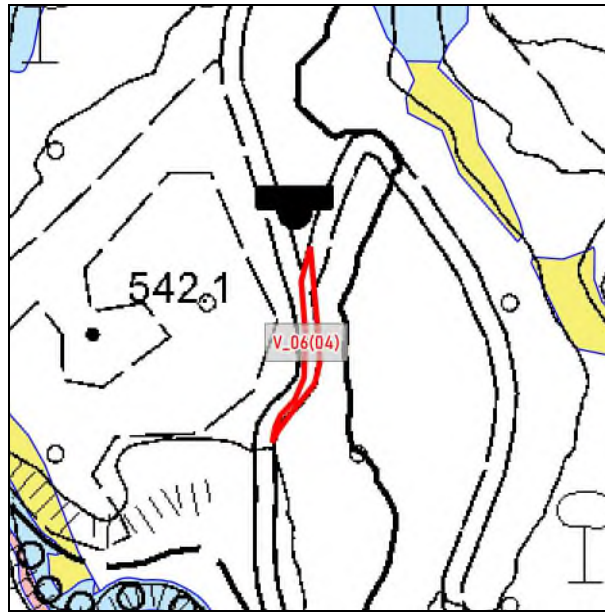


CODICE	C.C.	DES_VIGENTE	DES_VARIANTE	pp.ed - pp.ff.	CLASSI DI PENALITA'				
					APP	P1	P2	P3	P4
V_06(04)	Dermulo	Viabilità locale esistente (F601)	Area per campeggio (D216) + Piano Attuativo a fini generali (Z501)	450*		X			

Sovrapposizione su base catastale della CSP

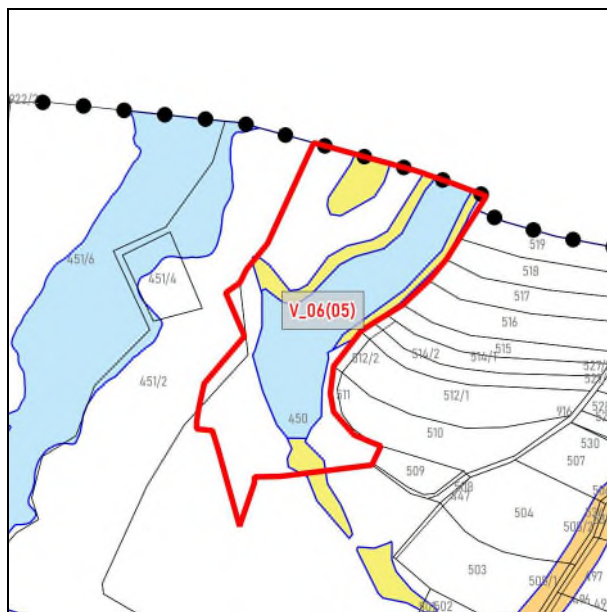


Sovrapposizione su base CTP della CSP

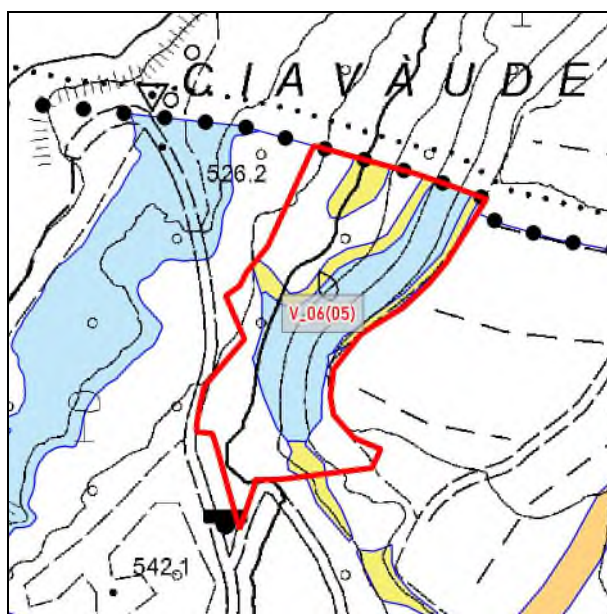


CODICE	C.C.	DES_VIGENTE	DES_VARIANTE	pp.ed - pp.ff.	CLASSI DI PENALITA'				
					APP	P1	P2	P3	P4
V_06(05)	Dermulo	Area per campeggio (D216) + Piano Attuativo a fini generali (Z501)	Parco urbano (F309)	450*		X	X	X	
				451/2*		X			

Sovrapposizione su base catastale della CSP

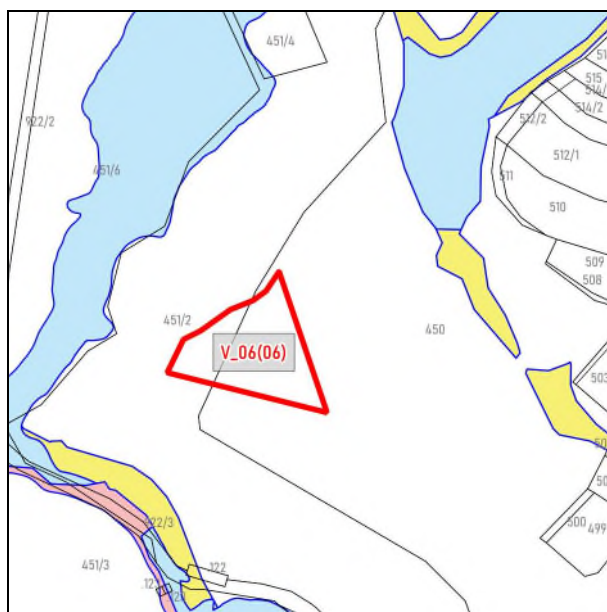


Sovrapposizione su base CTP della CSP

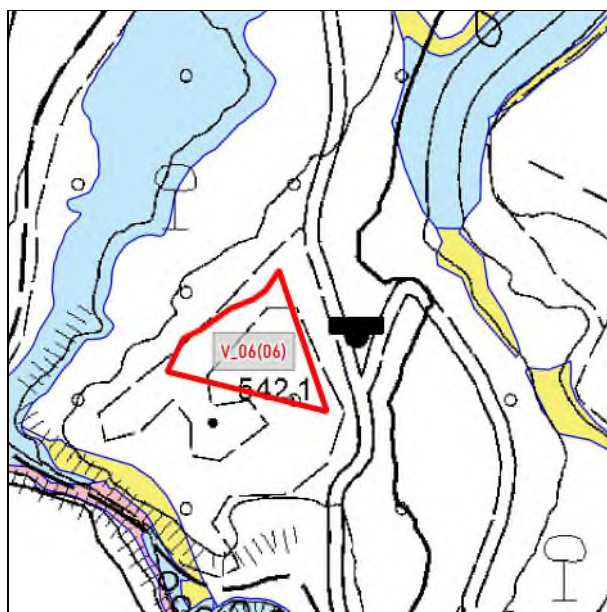


CODICE	C.C.	DES_VIGENTE	DES_VARIANTE	pp.ed - pp.ff.	CLASSI DI PENALITA'				
					APP	P1	P2	P3	P4
V_06(06)	Dermulo	Area per campeggio (D216) + Piano Attuativo a fini generali (Z501)	Parco urbano (F309)	450*		X			
				451/2*		X			

Sovrapposizione su base catastale della CSP

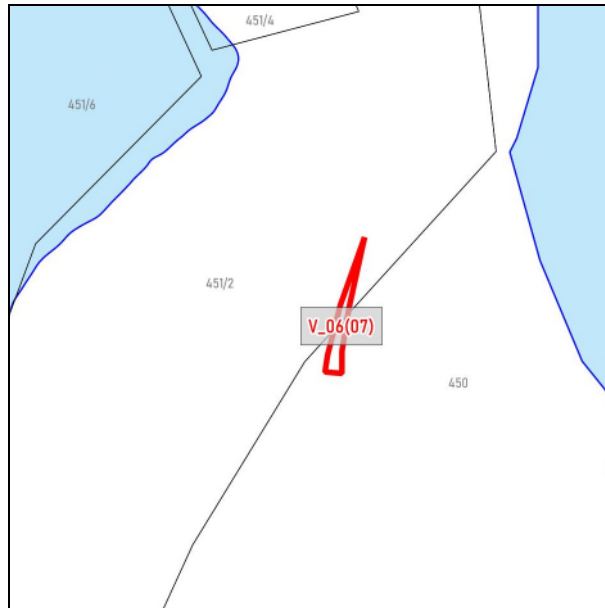


Sovrapposizione su base CTP della CSP

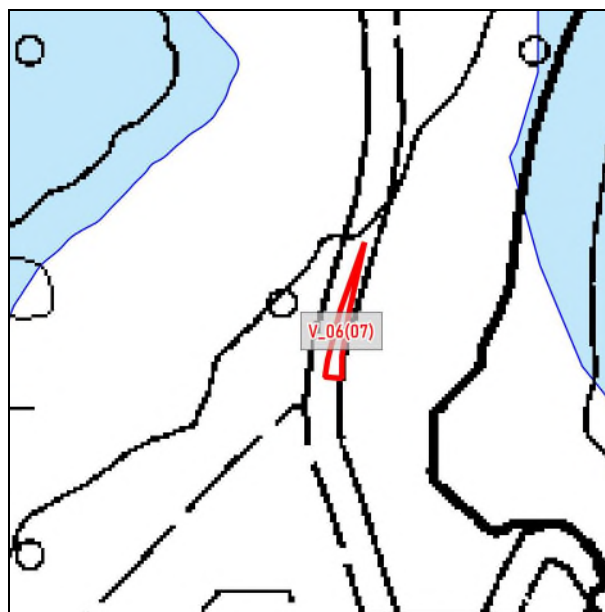


CODICE	C.C.	DES_VIGENTE	DES_VARIANTE	pp.ed - pp.ff.	CLASSI DI PENALITA'				
					APP	P1	P2	P3	P4
V_06(07)	Dermulo	Viabilità locale esistente (F601)	Parco urbano (F309)	450*		X			
				451/2*		X			

Sovrapposizione su base catastale della CSP

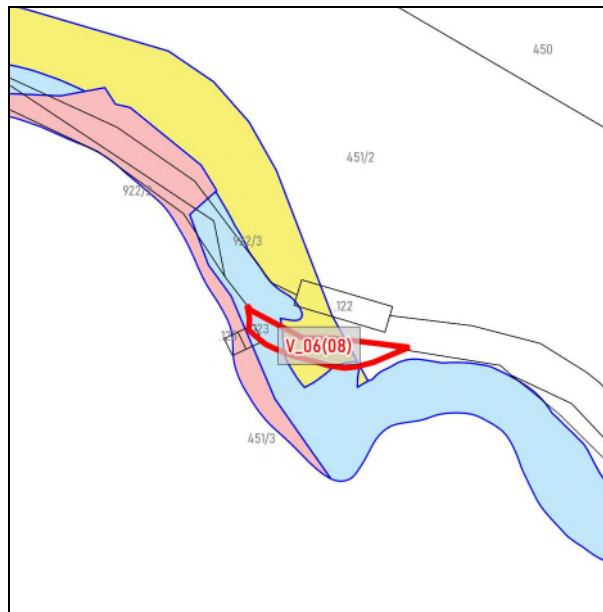


Sovrapposizione su base CTP della CSP

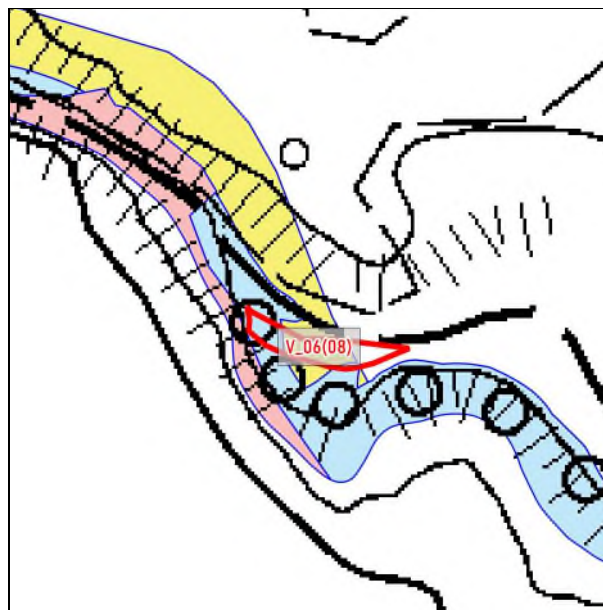


CODICE	C.C.	DES_VIGENTE	DES_VARIANTE	pp.ed - pp.ff.	CLASSI DI PENALITA'				
					APP	P1	P2	P3	P4
V_06(08)	Dermulo	Parcheggio pubblico di progetto (F306)	Parco urbano (F309)	.123*				X	
				451/3*		X	X	X	
				922/3		X			

Sovrapposizione su base catastale della CSP

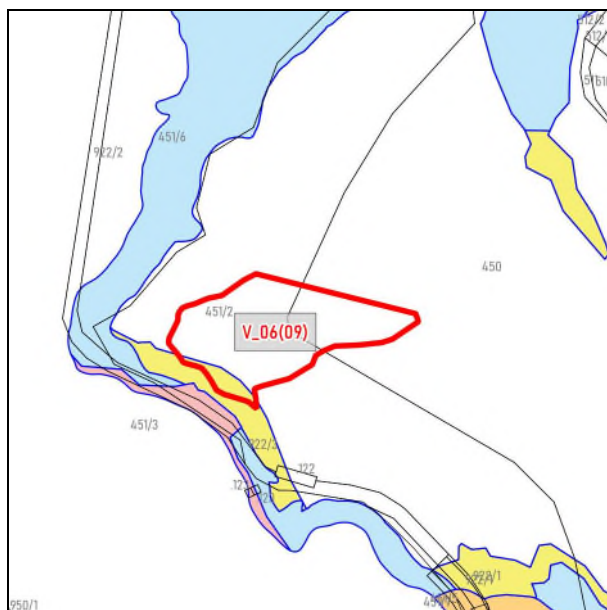


Sovrapposizione su base CTP della CSP

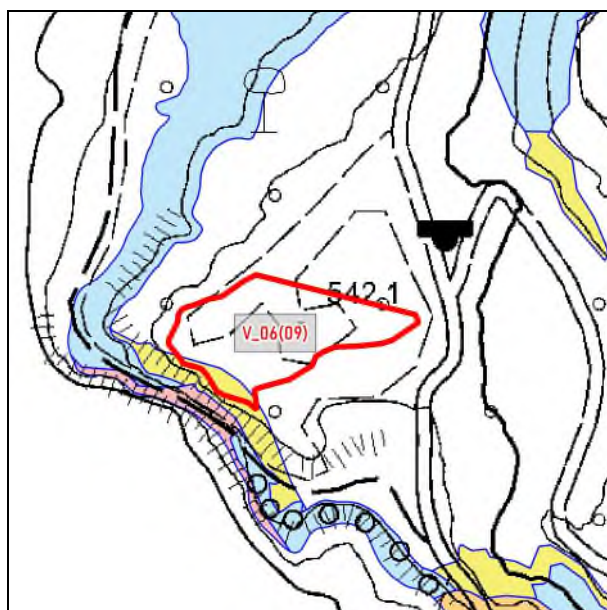


CODICE	C.C.	DES_VIGENTE	DES_VARIANTE	pp.ed - pp.ff.	CLASSI DI PENALITA'				
					APP	P1	P2	P3	P4
V_06(09)	Dermulo	Area sportiva all'aperto di progetto (F208)	Parco urbano (F309)	450*		X			
				451/2*		X	X		

Sovrapposizione su base catastale della CSP

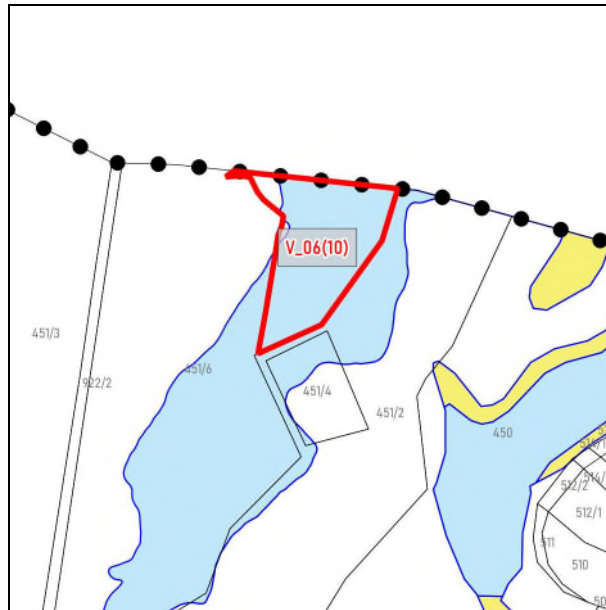


Sovrapposizione su base CTP della CSP

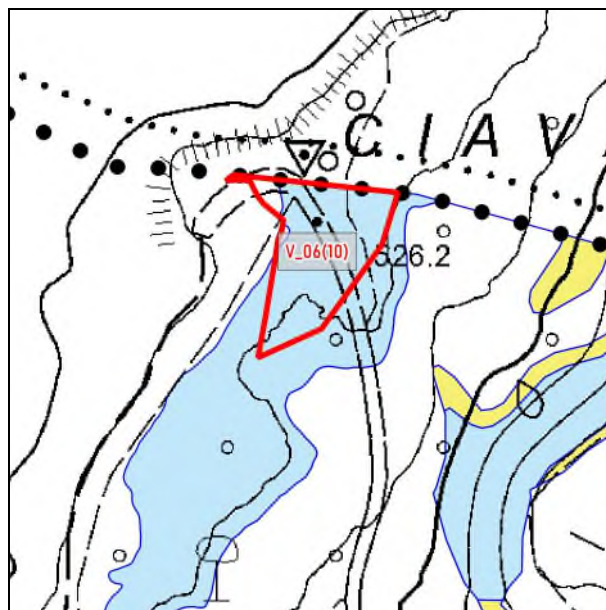


CODICE	C.C.	DES_VIGENTE	DES_VARIANTE	pp.ed - pp.ff.	CLASSI DI PENALITA'				
					APP	P1	P2	P3	P4
V_06(10)	Dermulo	Area sportiva all'aperto di progetto (F208)	Parco urbano (F309)	451/6*		X		X	

Sovrapposizione su base catastale della CSP



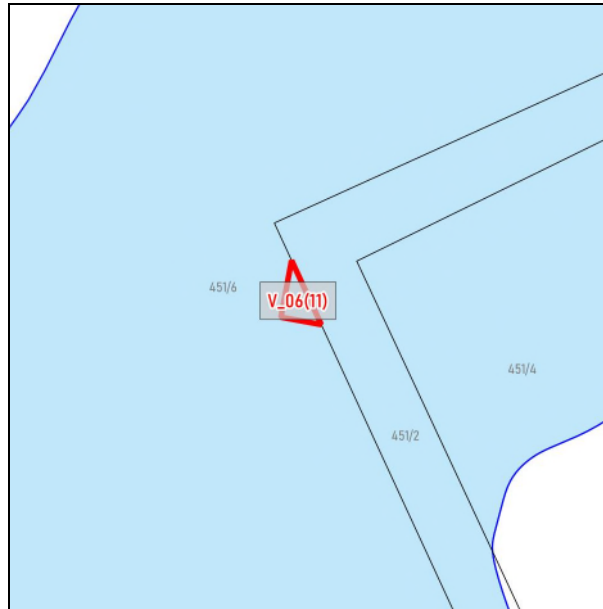
Sovrapposizione su base CTP della CSP



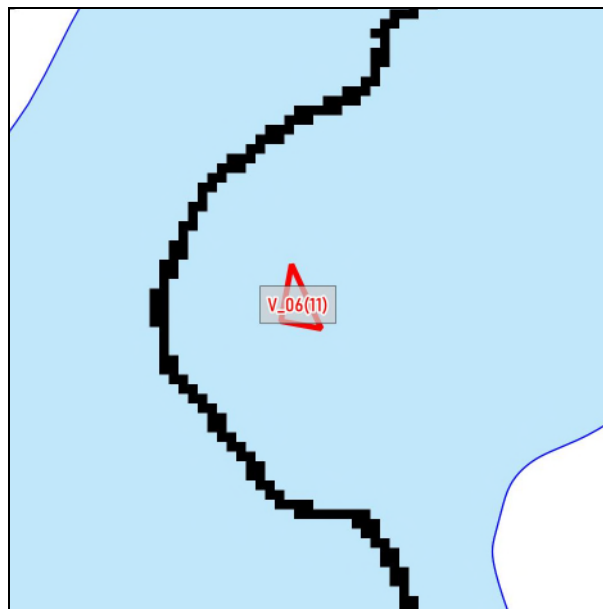
CODICE	C.C.	DES_VIGENTE	DES_VARIANTE	pp.ed -	CLASSI DI PENALITA'
--------	------	-------------	--------------	---------	---------------------

				pp.ff.	APP	P1	P2	P3	P4
V_06(11)	Dermulo	Area sportiva all'aperto di progetto (F208)	Parco urbano (F309)	451/6*				X	

Sovrapposizione su base catastale della CSP

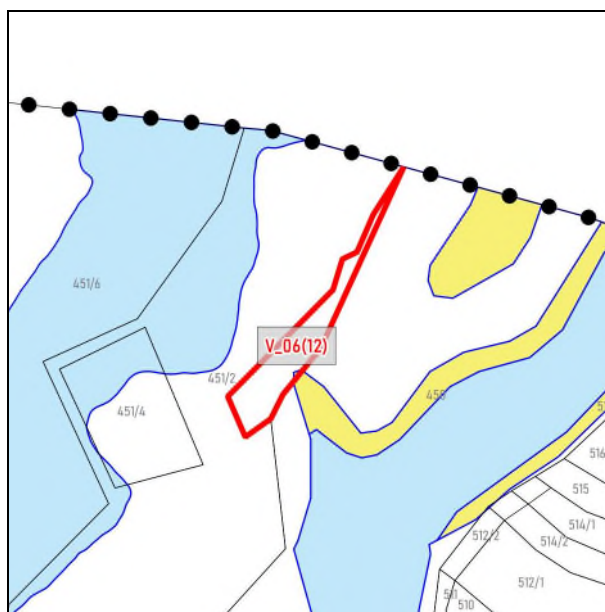


Sovrapposizione su base CTP della CSP

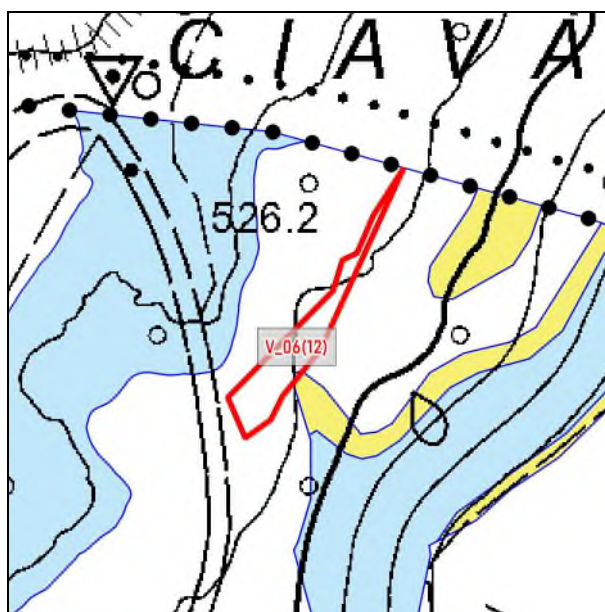


CODICE	C.C.	DES_VIGENTE	DES_VARIANTE	pp.ed - pp.ff.	CLASSI DI PENALITA'				
					APP	P1	P2	P3	P4
V_06(12)	Dermulo	Area per campeggio (D216) + Piano Attuativo a fini generali (Z501)	Area sportiva all'aperto di progetto (F208)	451/2*		X	X		

Sovrapposizione su base catastale della CSP



Sovrapposizione su base CTP della CSP

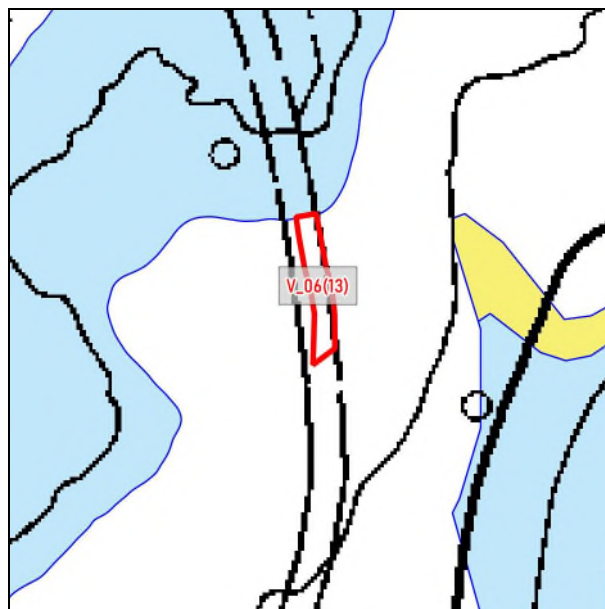


CODICE	C.C.	DES_VIGENTE	DES_VARIANTE	pp.ed - pp.ff.	CLASSI DI PENALITA'				
					APP	P1	P2	P3	P4
V_06(13)	Dermulo	Viabilità locale esistente (F601)	Area sportiva all'aperto di progetto (F208)	451/2*		X		X	

Sovrapposizione su base catastale della CSP

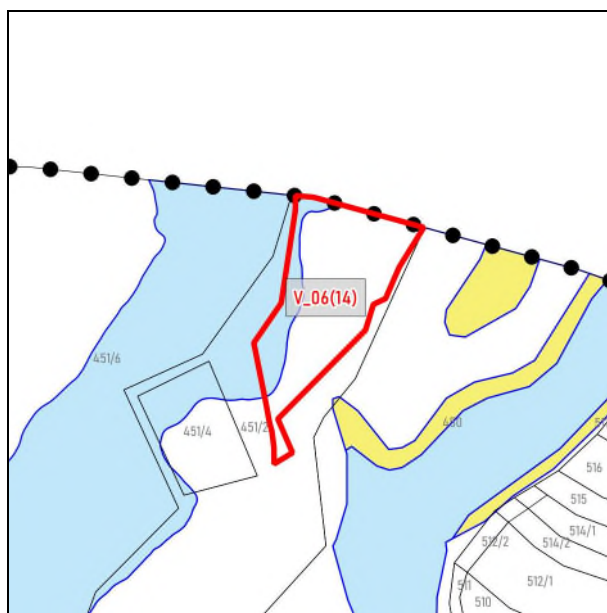


Sovrapposizione su base CTP della CSP

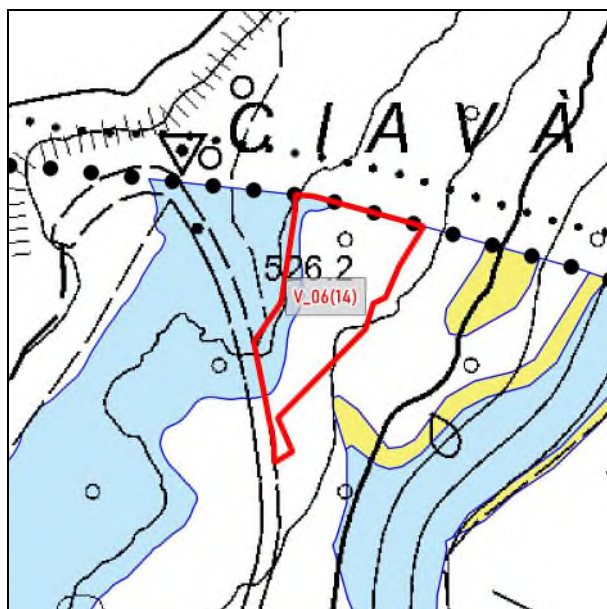


CODICE	C.C.	DES_VIGENTE	DES_VARIANTE	pp.ed - pp.ff.	CLASSI DI PENALITA'				
					APP	P1	P2	P3	P4
V_06(14)	Dermulo	Parco urbano (F309)	Area sportiva all'aperto di progetto (F208)	451/2*		X		X	

Sovrapposizione su base catastale della CSP

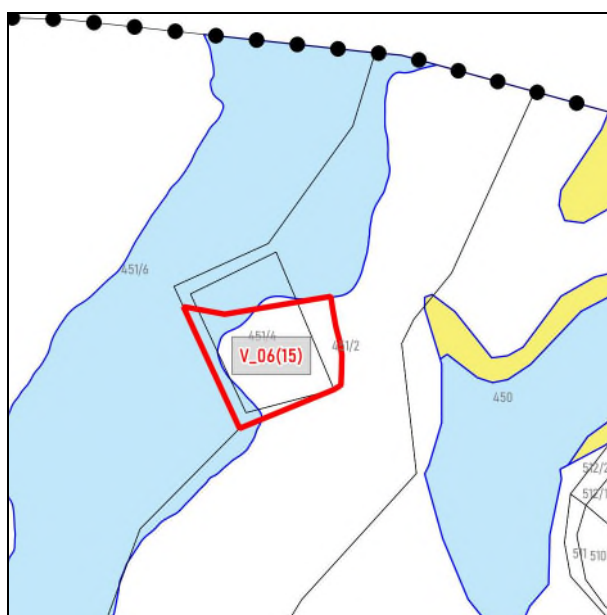


Sovrapposizione su base CTP della CSP

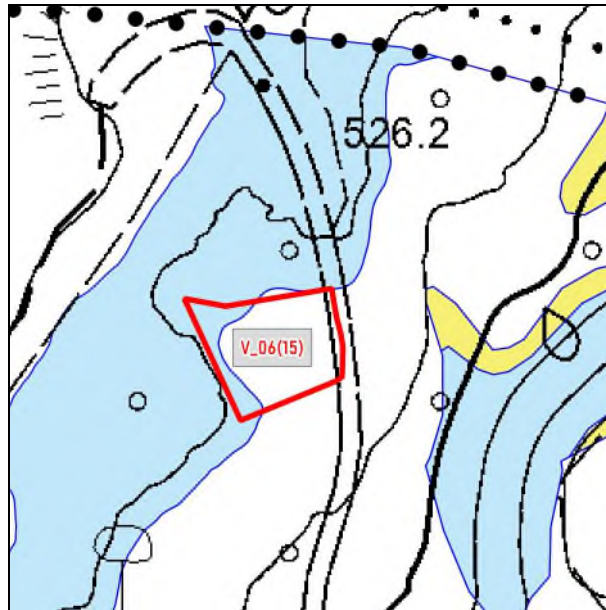


CODICE	C.C.	DES_VIGENTE	DES_VARIANTE	pp.ed - pp.ff.	CLASSI DI PENALITA'				
					APP	P1	P2	P3	P4
V_06(15)	Dermulo	Parco urbano (F309)	Area sportiva all'aperto di progetto (F208)	451/2*		X		X	
				451/4*		X		X	

Sovrapposizione su base catastale della CSP

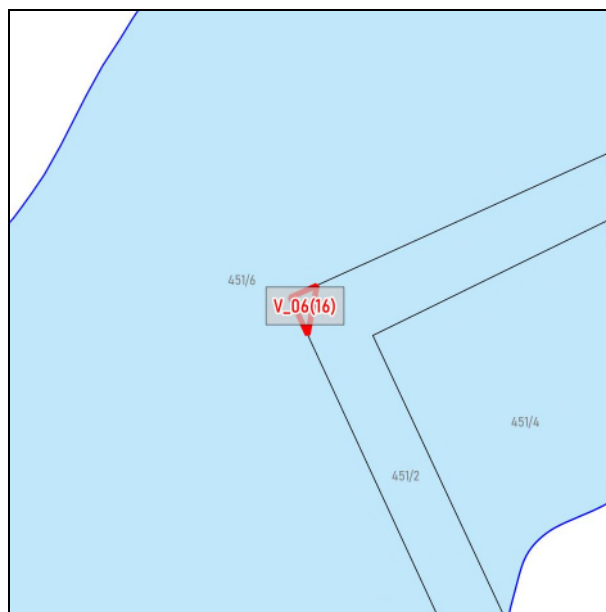


Sovrapposizione su base CTP della CSP

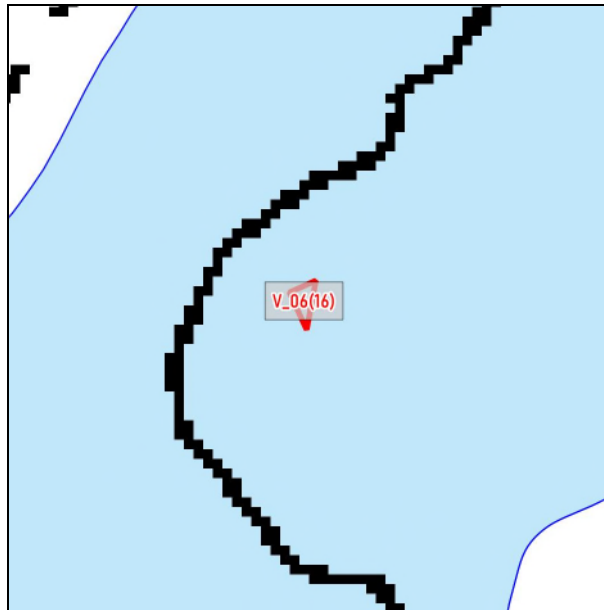


CODICE	C.C.	DES_VIGENTE	DES_VARIANTE	pp.ed - pp.ff.	CLASSI DI PENALITA'				
					APP	P1	P2	P3	P4
V_06(16)	Dermulo	Parco urbano (F309)	Area sportiva all'aperto di progetto (F208)	451/2*				X	

Sovrapposizione su base catastale della CSP

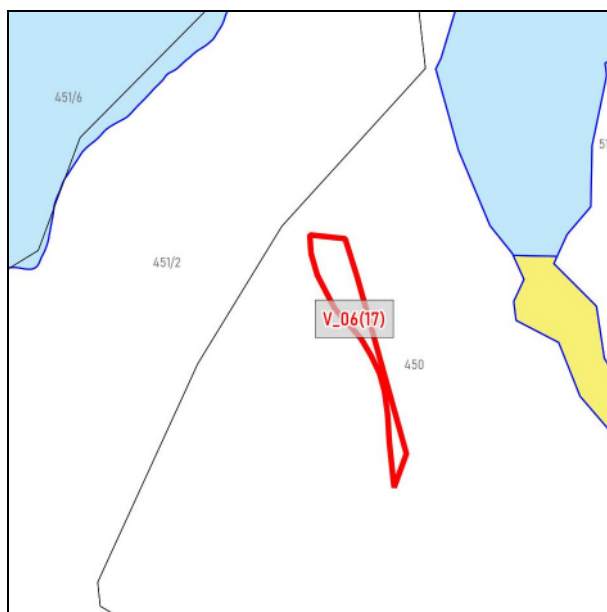


Sovrapposizione su base CTP della CSP

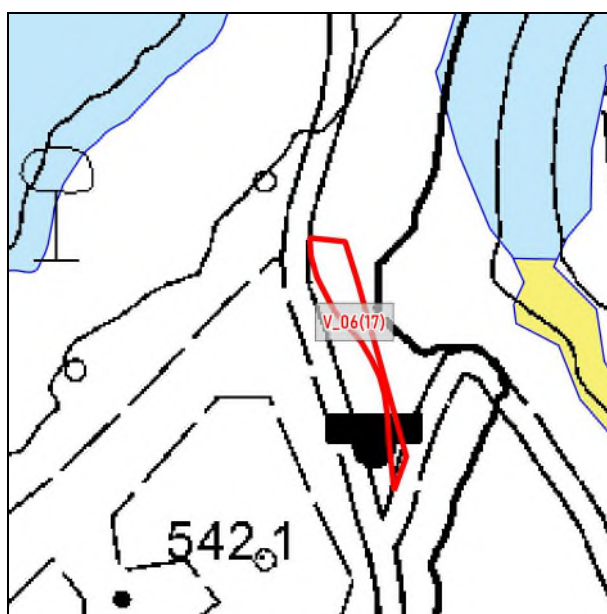


CODICE	C.C.	DES_VIGENTE	DES_VARIANTE	pp.ed - pp.ff.	CLASSI DI PENALITA'				
					APP	P1	P2	P3	P4
V_06(17)	Dermulo	Area per campeggio (D216) + Piano Attuativo a fini generali (Z501)	Parcheggio pubblico di progetto (F306)	450*		X			

Sovrapposizione su base catastale della CSP

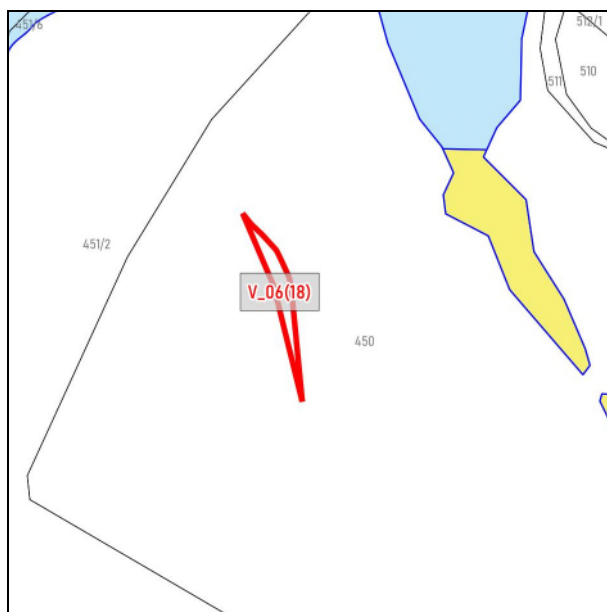


Sovrapposizione su base CTP della CSP

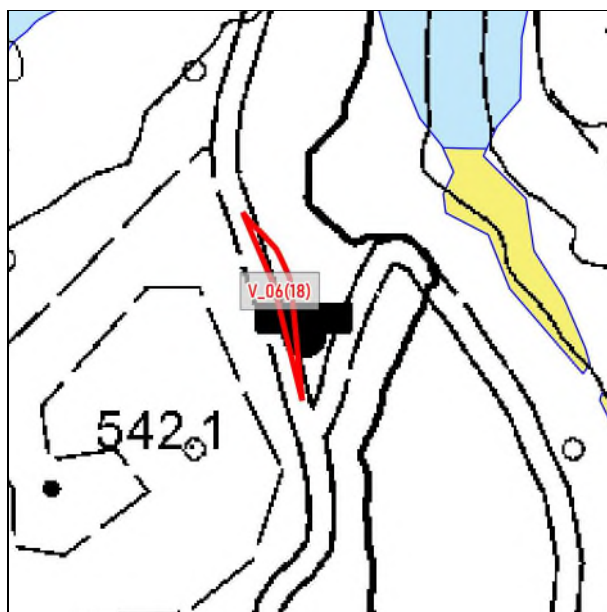


CODICE	C.C.	DES_VIGENTE	DES_VARIANTE	pp.ed - pp.ff.	CLASSI DI PENALITA'				
					APP	P1	P2	P3	P4
V_06(18)	Dermulo	Area per campeggio (D216) + Piano Attuativo a fini generali (Z501)	Parcheggio pubblico di progetto (F306)	450*		X			

Sovrapposizione su base catastale della CSP

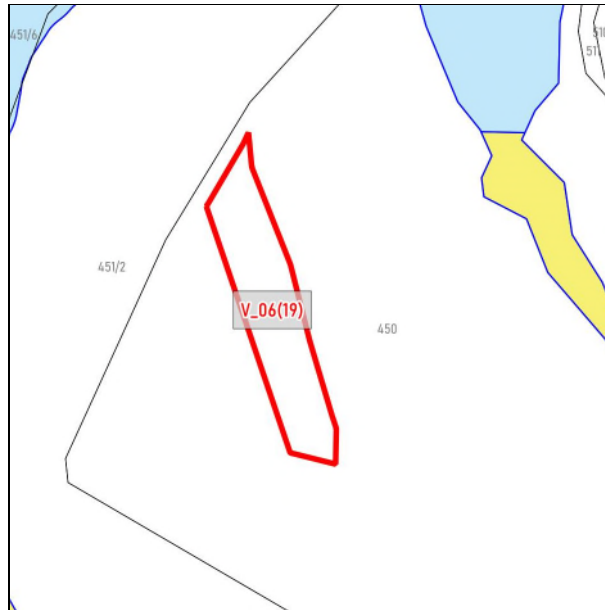


Sovrapposizione su base CTP della CSP

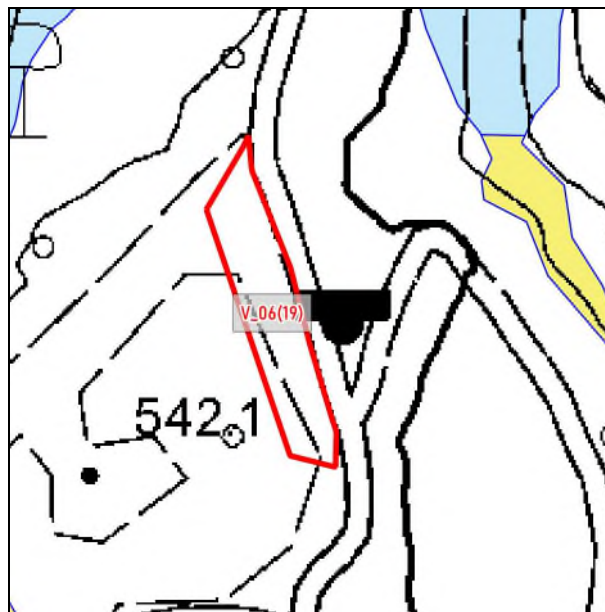


CODICE	C.C.	DES_VIGENTE	DES_VARIANTE	pp.ed - pp.ff.	CLASSI DI PENALITA'				
					APP	P1	P2	P3	P4
V_06(19)	Dermulo	Area per campeggio (D216) + Piano Attuativo a fini generali (Z501)	Parcheggio di progetto (F306)	450*		X			

Sovrapposizione su base catastale della CSP

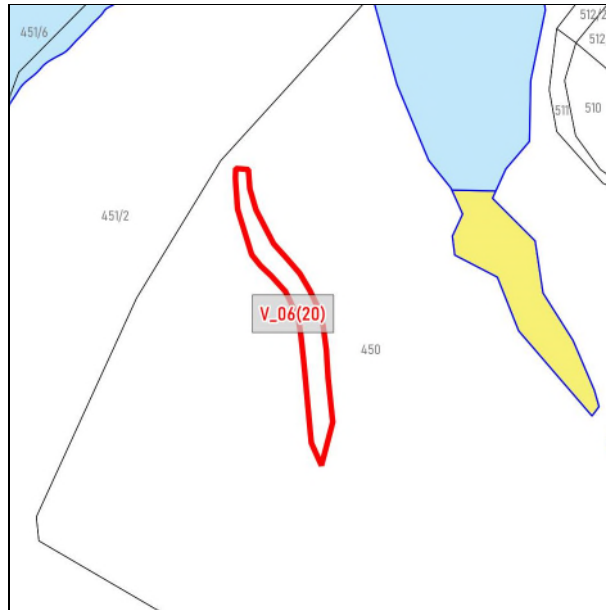


Sovrapposizione su base CTP della CSP

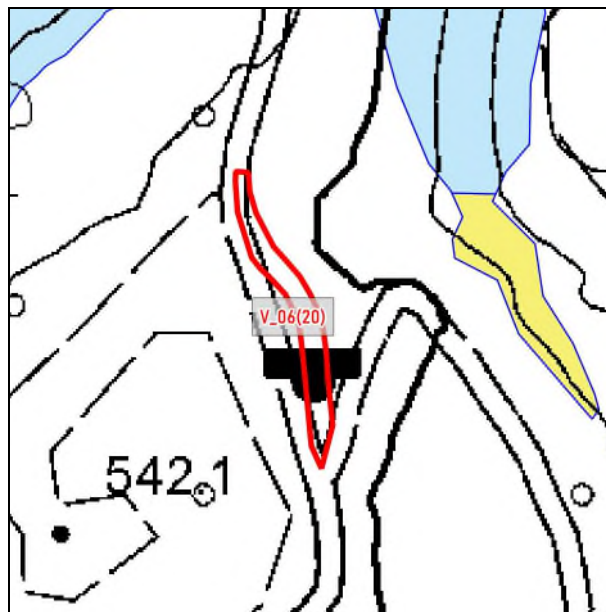


CODICE	C.C.	DES_VIGENTE	DES_VARIANTE	pp.ed - pp.ff.	CLASSI DI PENALITA'				
					APP	P1	P2	P3	P4
V_06(20)	Dermulo	Viabilità locale esistente (F601) + Piano Attuativo a fini generali (Z501)	Parcheggio pubblico di progetto (F306)	450*		X			

Sovrapposizione su base catastale della CSP

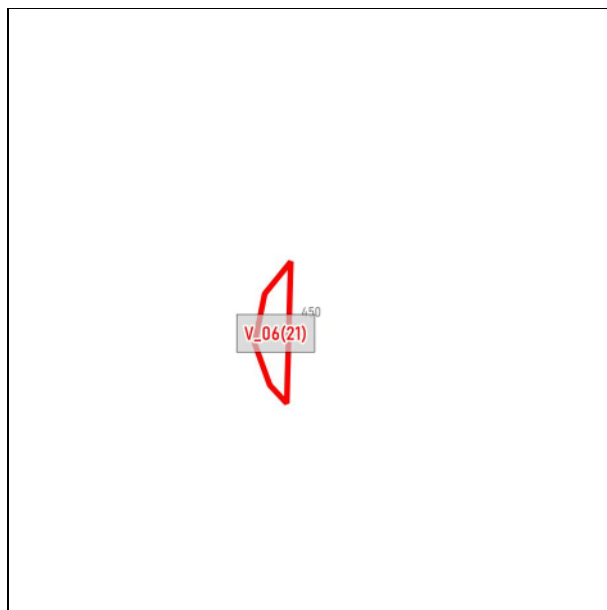


Sovrapposizione su base CTP della CSP

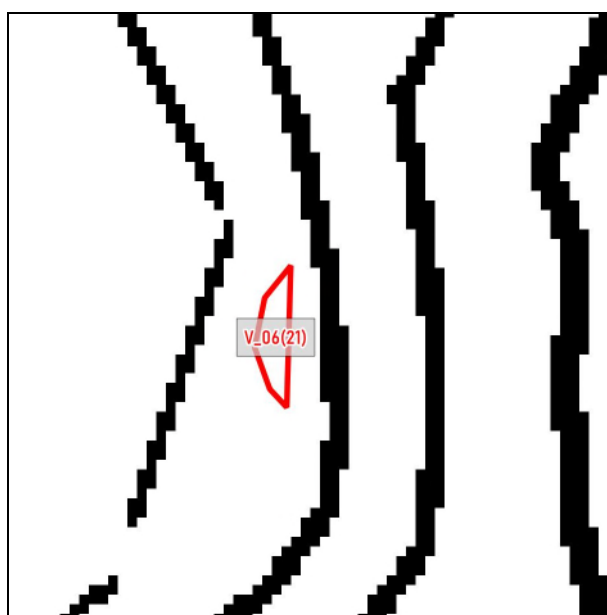


CODICE	C.C.	DES_VIGENTE	DES_VARIANTE	pp.ed - pp.ff.	CLASSI DI PENALITA'				
					APP	P1	P2	P3	P4
V_06(21)	Dermulo	Viabilità locale esistente (F601)	Parcheggio pubblico di progetto (F306)	450*		X			

Sovrapposizione su base catastale della CSP



Sovrapposizione su base CTP della CSP

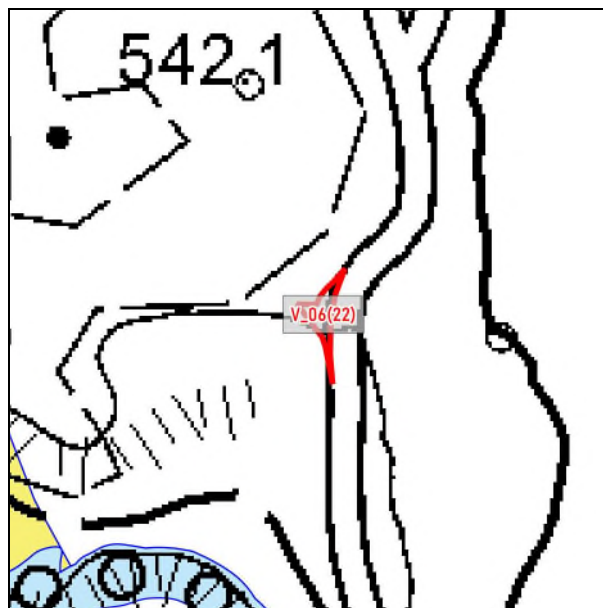


CODICE	C.C.	DES_VIGENTE	DES_VARIANTE	pp.ed - pp.ff.	CLASSI DI PENALITA'				
					APP	P1	P2	P3	P4
V_06(22)	Dermulo	Viabilità locale esistente (F601)	Parcheggio pubblico di progetto (F306)	450*		X			
				451/2*		X			

Sovrapposizione su base catastale della CSP



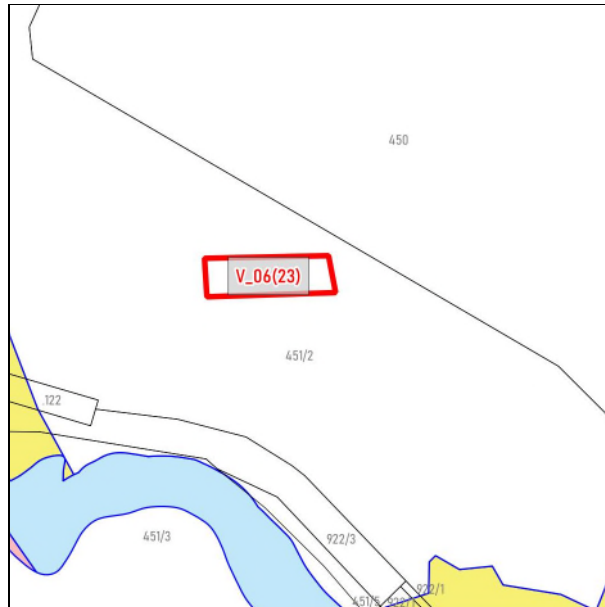
Sovrapposizione su base CTP della CSP



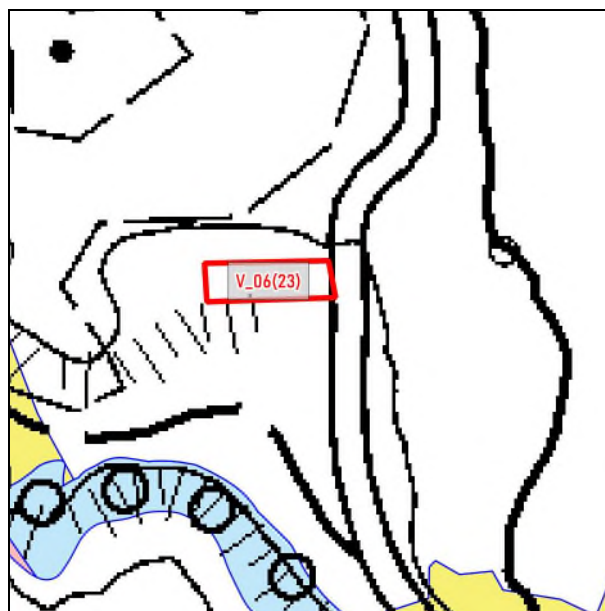
CODICE	C.C.	DES_VIGENTE	DES_VARIANTE	pp.ed - pp.ff.	CLASSI DI PENALITA'				
					APP	P1	P2	P3	P4

V_06(23)	Dermulo	Area sosta camper (D214)	Parcheggio di progetto (F306)	451/2*		X			
----------	---------	-----------------------------	-------------------------------	--------	--	---	--	--	--

Sovrapposizione su base catastale della CSP

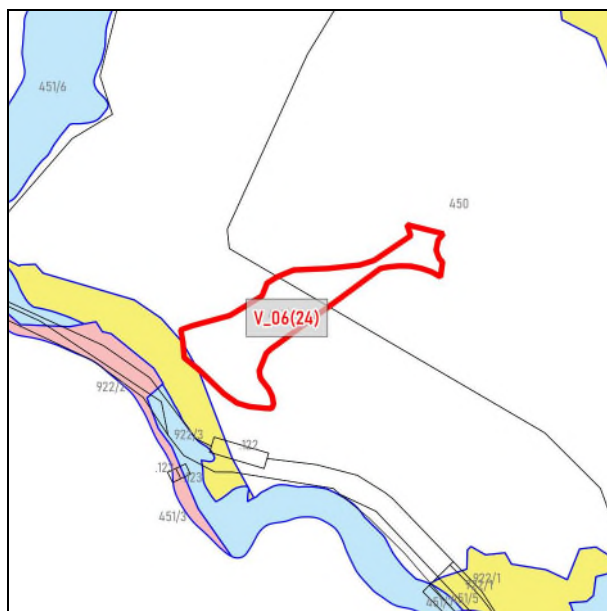


Sovrapposizione su base CTP della CSP

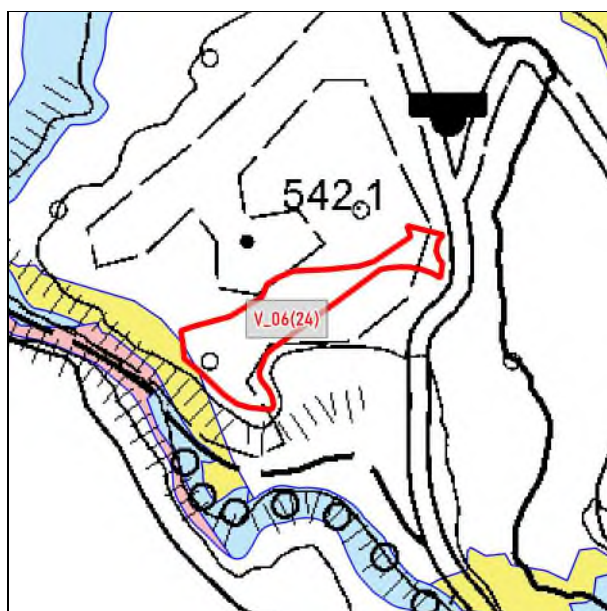


CODICE	C.C.	DES_VIGENTE	DES_VARIANTE	pp.ed - pp.ff.	CLASSI DI PENALITA'				
					APP	P1	P2	P3	P4
V_06(24)	Dermulo	Area sportiva all'aperto di progetto (F208)	Parcheggio di progetto (F306)	450*		X			
				451/2*		X	X		

Sovrapposizione su base catastale della CSP

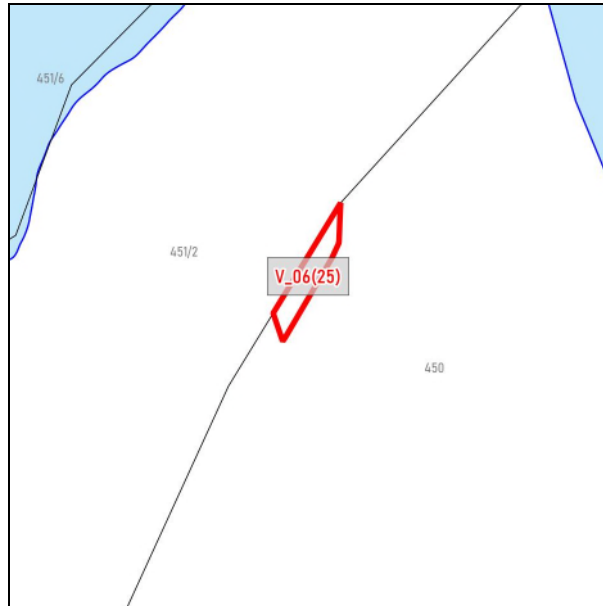


Sovrapposizione su base CTP della CSP

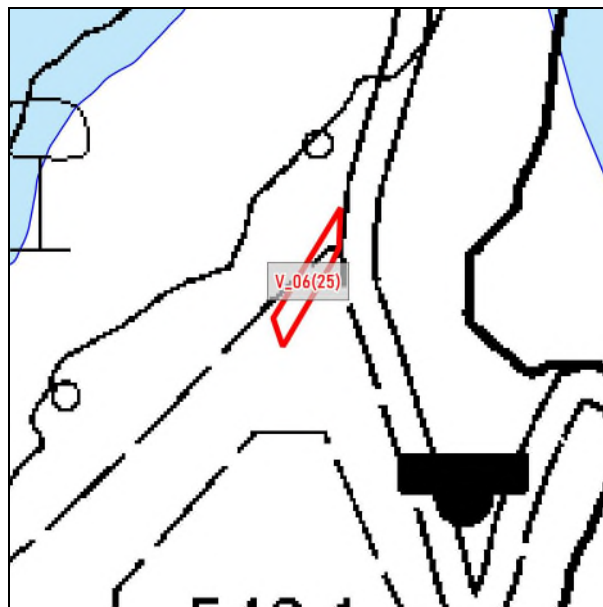


CODICE	C.C.	DES_VIGENTE	DES_VARIANTE	pp.ed - pp.ff.	CLASSI DI PENALITA'				
					APP	P1	P2	P3	P4
V_06(25)	Dermulo	Parco urbano (F309)	Parcheggio di progetto (F306)	450*		X			

Sovrapposizione su base catastale della CSP

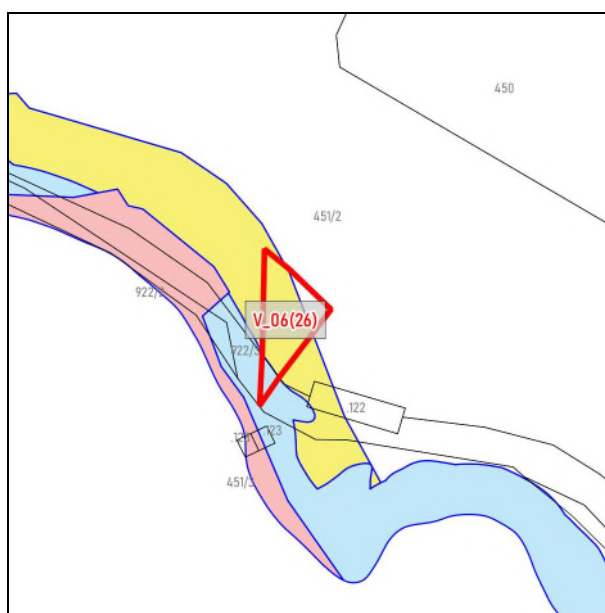


Sovrapposizione su base CTP della CSP

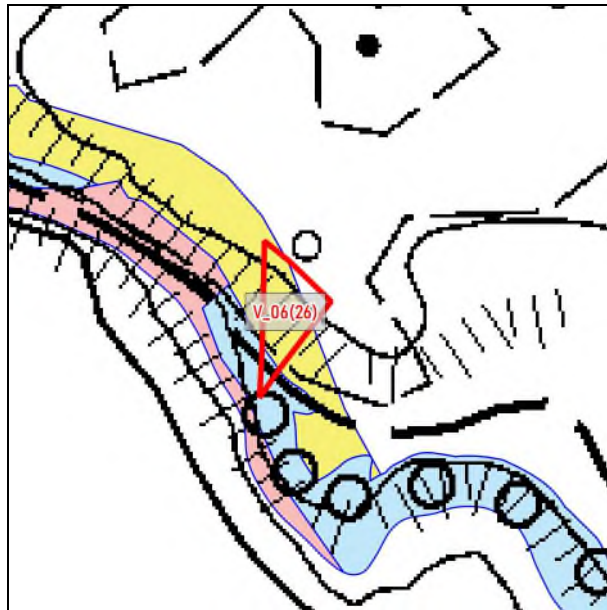


CODICE	C.C.	DES_VIGENTE	DES_VARIANTE	pp.ed - pp.ff.	CLASSI DI PENALITA'				
					APP	P1	P2	P3	P4
V_06(26)	Dermulo	Parco urbano (F309)	Parcheggio pubblico di progetto (F306)	451/2*		X	X		
				922/3*				X	

Sovrapposizione su base catastale della CSP

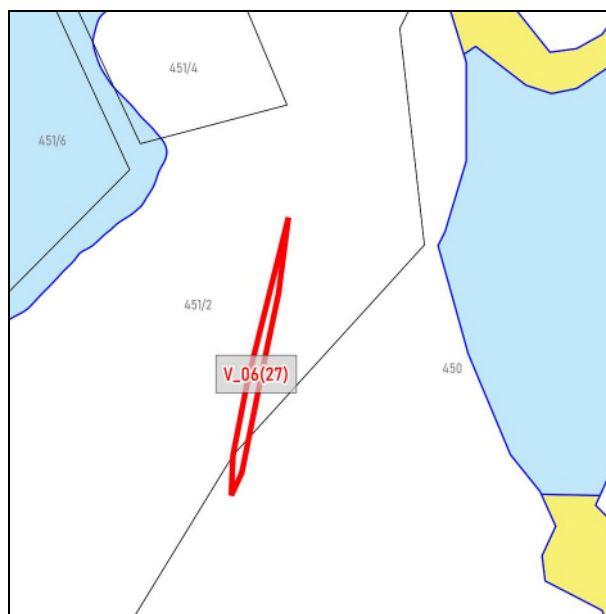


Sovrapposizione su base CTP della CSP

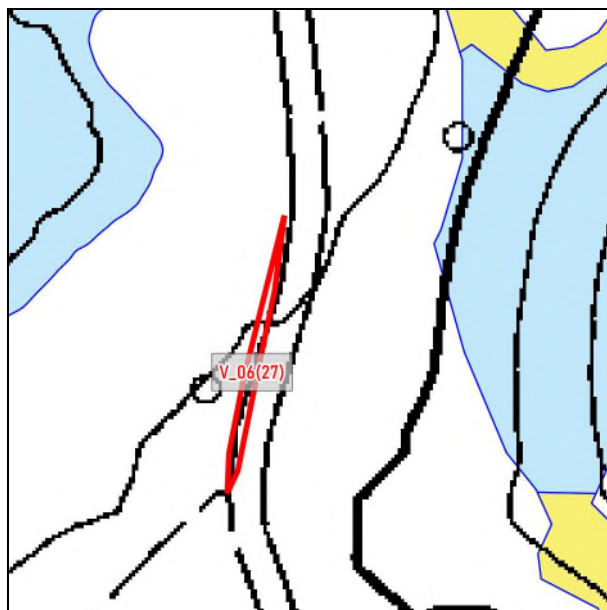


CODICE	C.C.	DES_VIGENTE	DES_VARIANTE	pp.ed - pp.ff.	CLASSI DI PENALITA'				
					APP	P1	P2	P3	P4
V_06(27)	Dermulo	Parco urbano (F309)	Viabilità locale esistente (F601)	450*		X			
				451/2*		X			

Sovrapposizione su base catastale della CSP

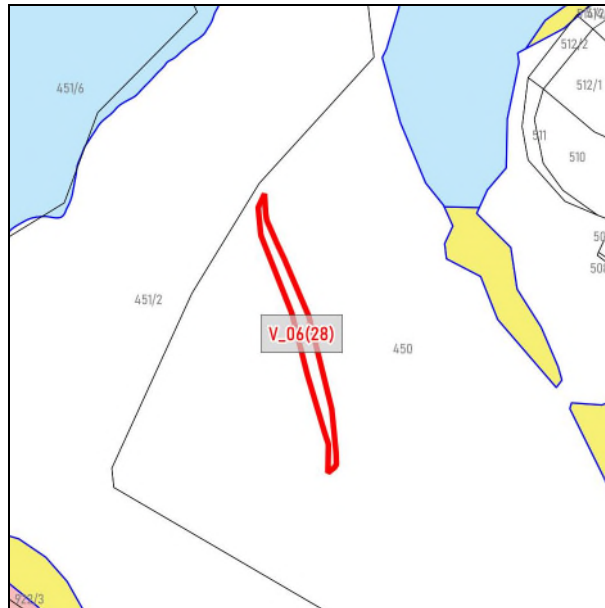


Sovrapposizione su base CTP della CSP

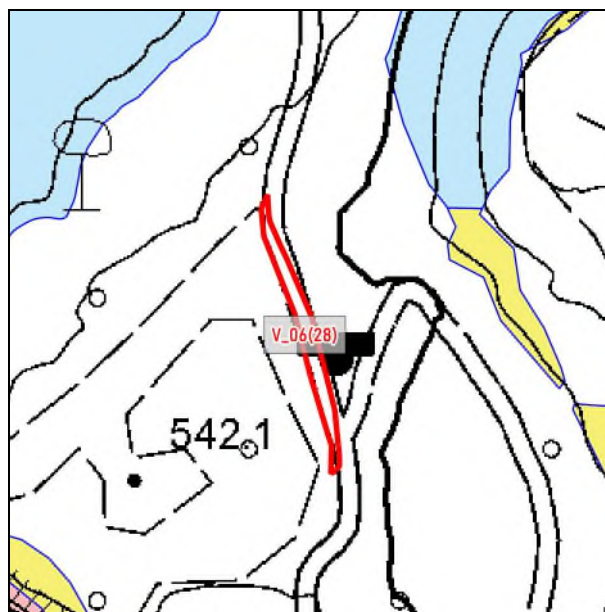


CODICE	C.C.	DES_VIGENTE	DES_VARIANTE	pp.ed - pp.ff.	CLASSI DI PENALITA'				
					APP	P1	P2	P3	P4
V_06(28)	Dermulo	Area per campeggio (D216) + Piano Attuativo a fini generali (Z501)	Viabilità locale esistente (F601)	450*		X			

Sovrapposizione su base catastale della CSP

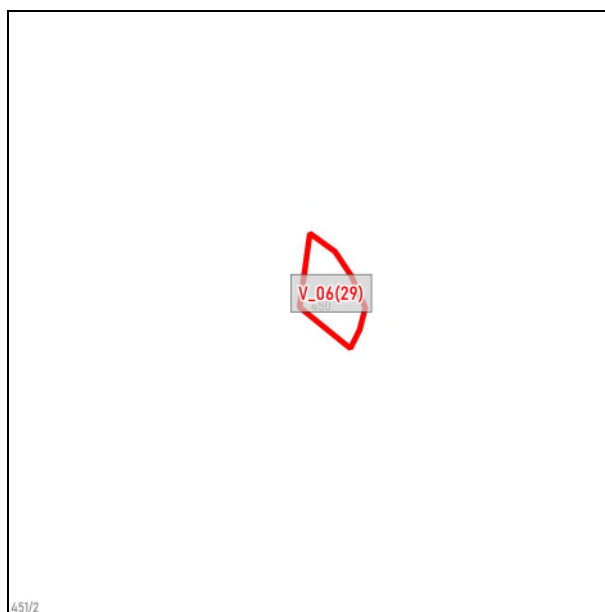


Sovrapposizione su base CTP della CSP

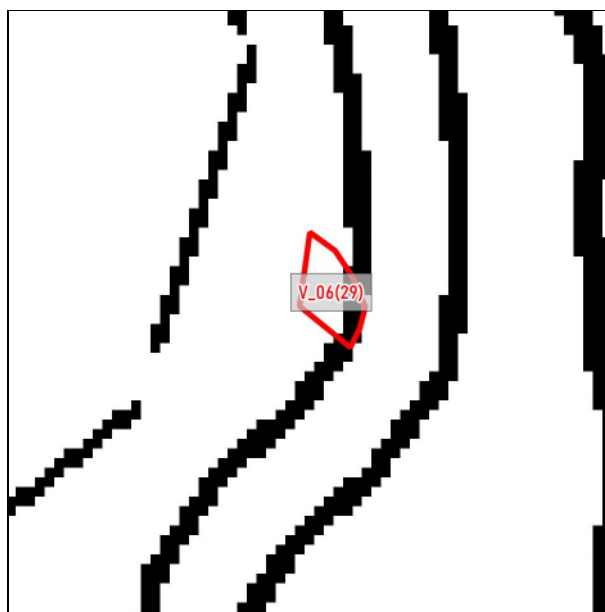


CODICE	C.C.	DES_VIGENTE	DES_VARIANTE	pp.ed - pp.ff.	CLASSI DI PENALITA'				
					APP	P1	P2	P3	P4
V_06(29)	Dermulo	Area sportiva all'aperto di progetto (F208)	Viabilità locale esistente (F601)	450*		X			

Sovrapposizione su base catastale della CSP

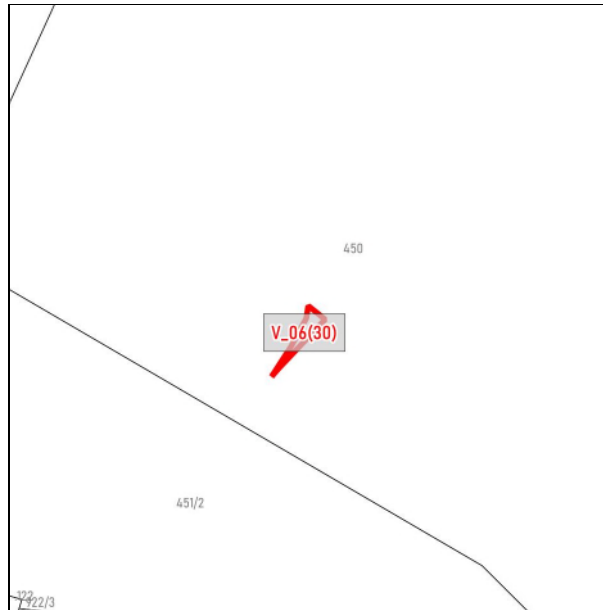


Sovrapposizione su base CTP della CSP

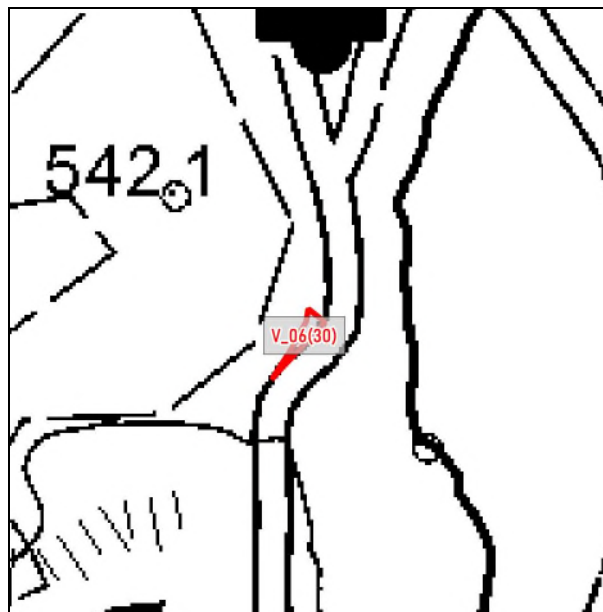


CODICE	C.C.	DES_VIGENTE	DES_VARIANTE	pp.ed - pp.ff.	CLASSI DI PENALITA'				
					APP	P1	P2	P3	P4
V_06(30)	Dermulo	Parcheggio pubblico di progetto (F306)	Viabilità locale esistente (F601)	450*		X			

Sovrapposizione su base catastale della CSP



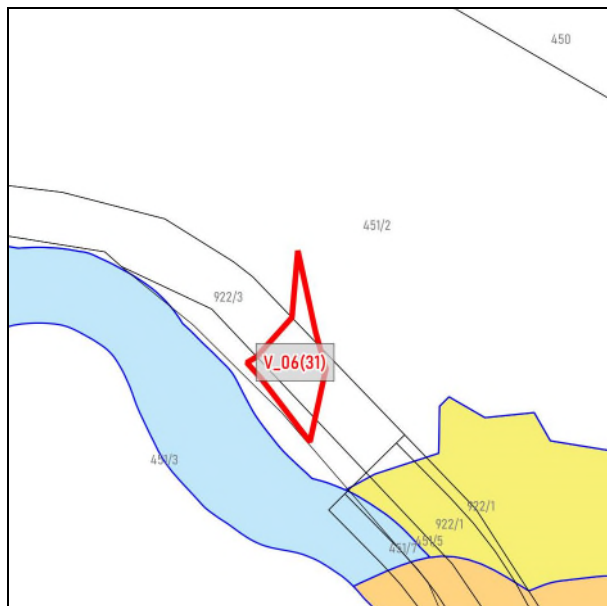
Sovrapposizione su base CTP della CSP



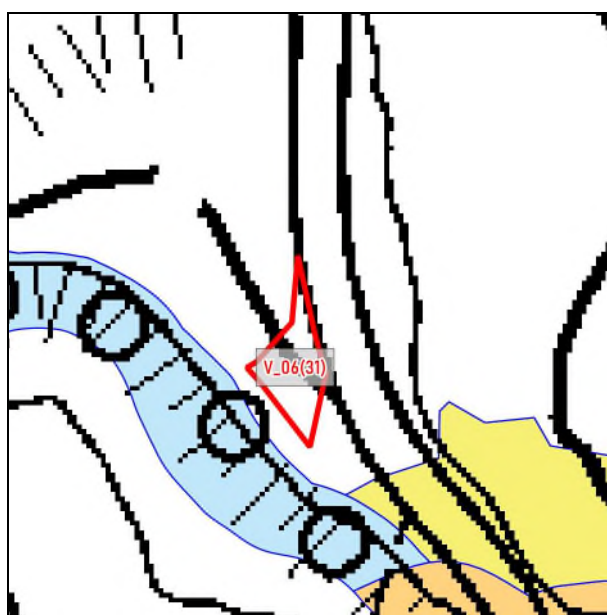
CODICE	C.C.	DES_VIGENTE	DES_VARIANTE	pp.ed - pp.ff.	CLASSI DI PENALITA'				
					APP	P1	P2	P3	P4
V_06(31)	Dermulo	Parcheggio pubblico di progetto (F306)	Viabilità locale esistente (F601)	451/2*		X			
				451/3*					

				922/3*					
--	--	--	--	--------	--	--	--	--	--

Sovrapposizione su base catastale della CSP



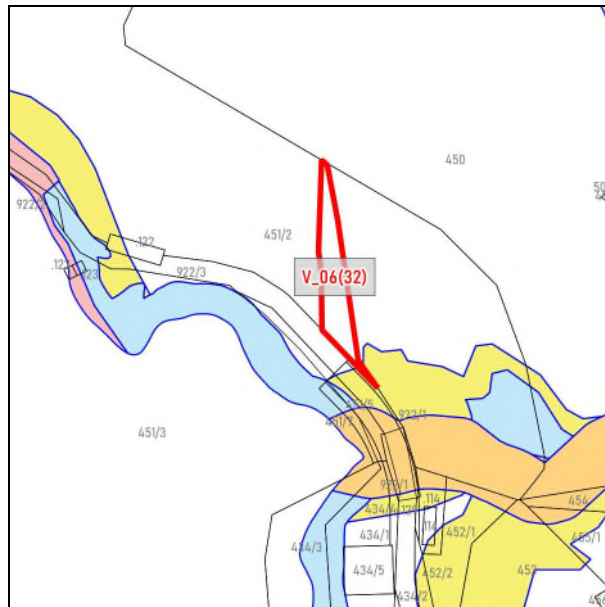
Sovrapposizione su base CTP della CSP



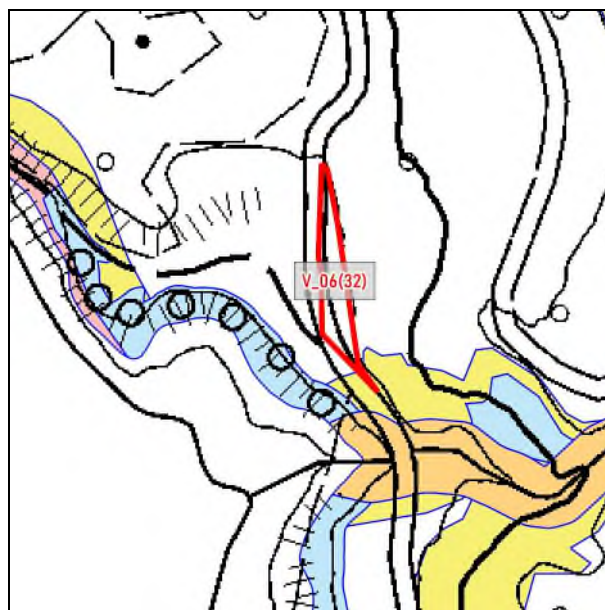
CODICE	C.C.	DES_VIGENTE	DES_VARIANTE	pp.ed - pp.ff.	CLASSI DI PENALITA'				
					APP	P1	P2	P3	P4
V_06(32)	Dermulo	Viabilità locale	Area a bosco (E106) + Vincolo	451/2*		X	X		

		esistente (F601)	di difesa paesaggistica (Z203)						
--	--	------------------	--------------------------------	--	--	--	--	--	--

Sovrapposizione su base catastale della CSP



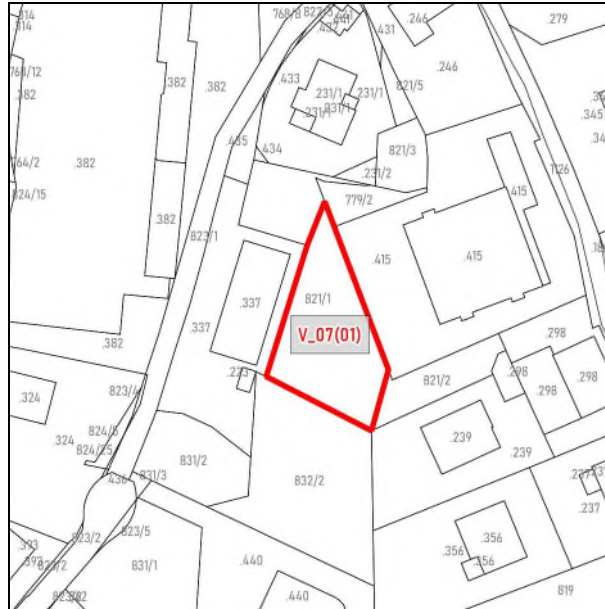
Sovrapposizione su base CTP della CSP



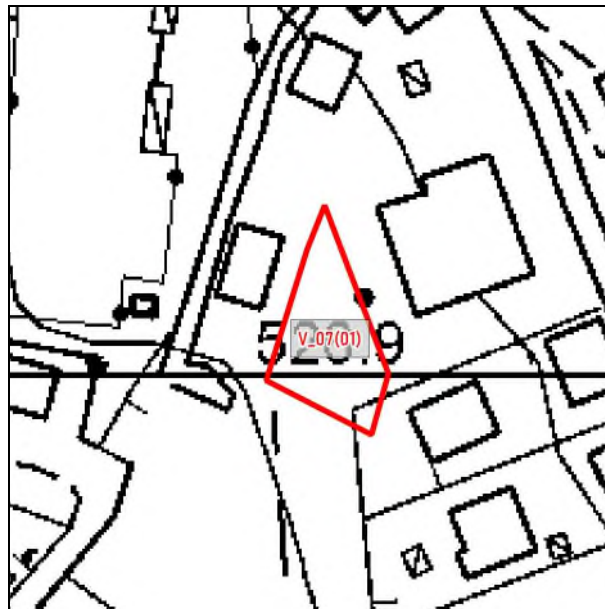
CODICE	C.C.	DES_VIGENTE	DES_VARIANTE	pp.ed -	CLASSI DI PENALITA'
--------	------	-------------	--------------	---------	---------------------

				pp.ff.	APP	P1	P2	P3	P4
V_07(01)	Segno	Verde pubblico (F301)	Area per attrezzature pubbliche – Scolastica culturale (F103)	821/1*		X			

Sovrapposizione su base catastale della CSP



Sovrapposizione su base CTP della CSP

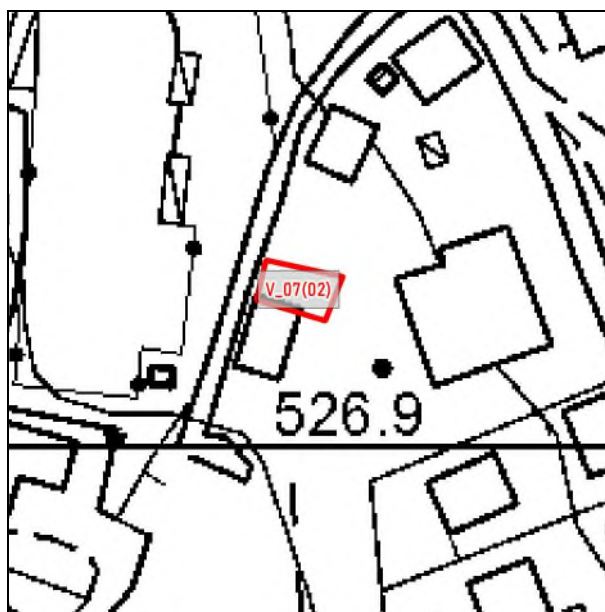


CODICE	C.C.	DES_VIGENTE	DES_VARIANTE	pp.ed - pp.ff.	CLASSI DI PENALITA'				
					APP	P1	P2	P3	P4
V_07(02)	Segno	Verde pubblico (F301)	Area per attrezzature pubbliche – Civile amministrativa (F101)	821/1*		X			

Sovrapposizione su base catastale della CSP

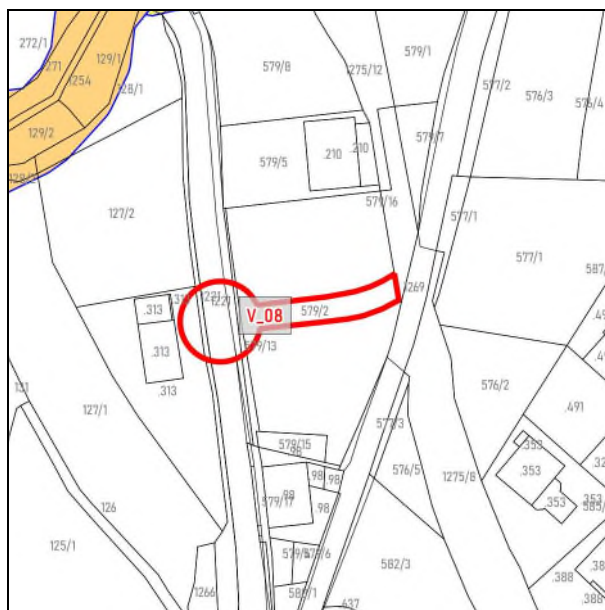


Sovrapposizione su base CTP della CSP

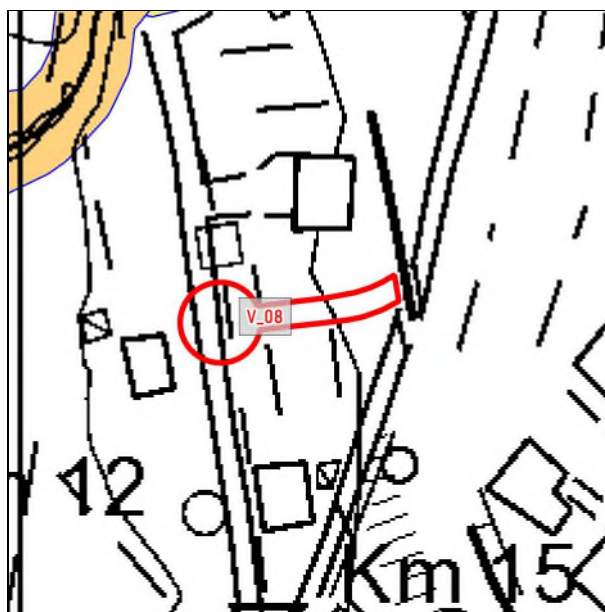


CODICE	C.C.	DES_VIGENTE	DES_VARIANTE	pp.ed - pp.ff.	CLASSI DI PENALITA'				
					APP	P1	P2	P3	P4
V_08	Taio	Area residenziale di completamento (B103)	Viabilità locale di progetto (F603) + Svincolo di progetto (F424)	579/2*		X			

Sovrapposizione su base catastale della CSP

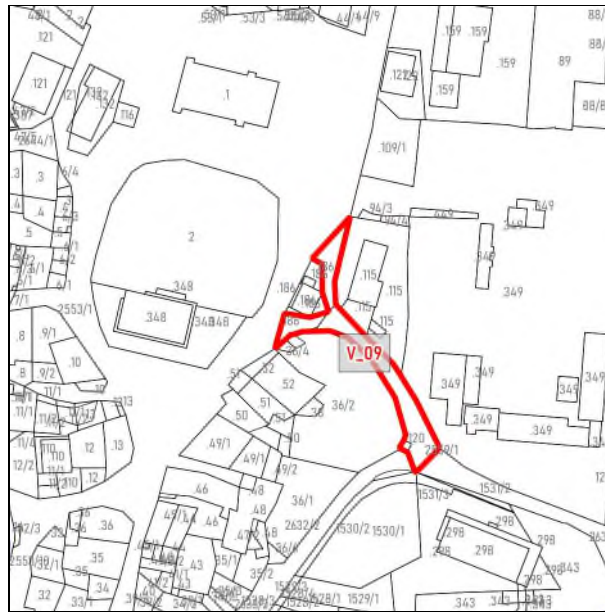


Sovrapposizione su base CTP della CSP

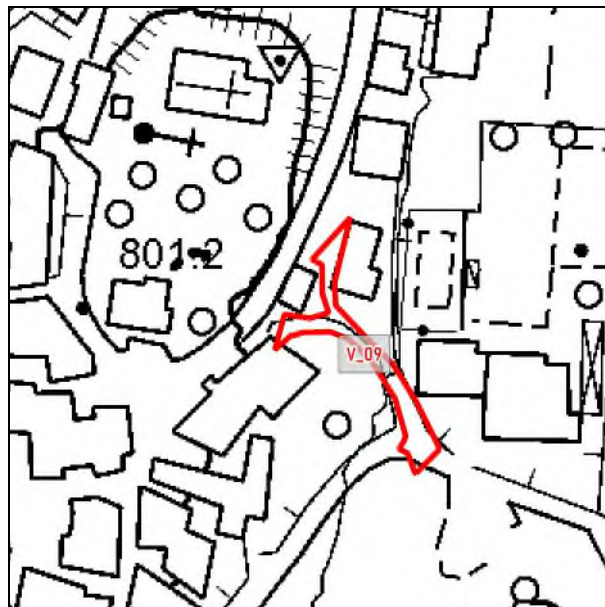


CODICE	C.C.	DES_VIGENTE	DES_VARIANTE	pp.ed - pp.ff.	CLASSI DI PENALITA'				
					APP	P1	P2	P3	P4
V_09	Tres	Viabilità locale esistente (F601)	Viabilità locale di potenziamento (F602)	2553/1		X			
				2559/1		X			

Sovrapposizione su base catastale della CSP

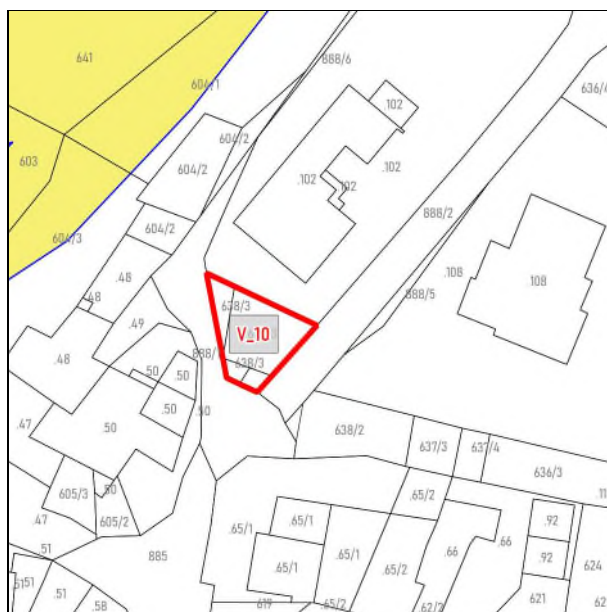


Sovrapposizione su base CTP della CSP

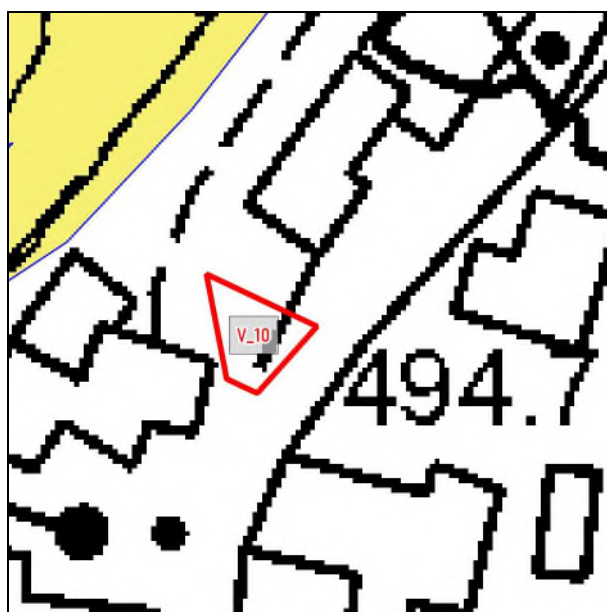


CODICE	C.C.	DES_VIGENTE	DES_VARIANTE	pp.ed - pp.ff.	CLASSI DI PENALITA'				
					APP	P1	P2	P3	P4
V_10	Tuenetto	Area residenziale di completamento (B103)	Parcheggio pubblico di progetto (F306)	638/3		X			
				888/1*		X			

Sovrapposizione su base catastale della CSP



Sovrapposizione su base CTP della CSP



RIFLESSIONI CONCLUSIVE

Dagli estratti cartografici si evince che le varianti non sono ubicate presso aree classificate dalla CSP con penalità alta (P4).

Le variazioni che sono interessate da classificazione APP sono le varianti V_06(02) e V_06(03), mentre quelle con penalità P3 media sono le variazioni V_06(02), V_06(05), V_06(08), V_06(10), V_06(11), V_06(13), V_06(14), V_06(15), V_06(16), V_06(26).

Il tecnico

Ing. Stefano Lorandini